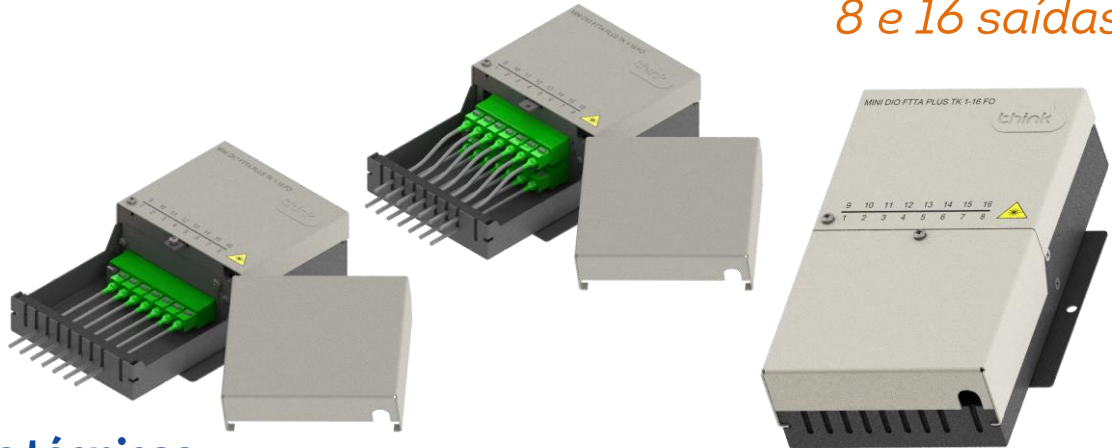




# MINI DIO FTTA PLUS

8 e 16 saídas



Imagens ilustrativas.

## Especificações técnicas:

DESCRIÇÃO	PARÂMETROS		
Aplicação	Terminação de cabos ópticos / Redes FTTa		
Adaptadores compatíveis (sem abas)	SC (APC e UPC)		
Opções de saída e dimensões	8 ou 16 saídas / 123 x 182 x 50 mm		
Opções de entrada	Acesso para acoplador: cabo drop ou cordão conectorizado		
	Cabo AS / ASU, cabo riser ou cabos até Ø10mm		
Material da estrutura	Aço carbono SAE 1010 1,0 mm		
Acessórios inclusos	Bandeja para acomodação de sobra de fibra e fusão		
Especificações do splitter (PLC)	Perda por inserção	1x8: 10,5 dB	1x16: 13,5 dB
	Perda por retorno	1x8: > 55 dB	1x16: > 55 dB
	Tipo de fibra	G.657.A2 / 0,9mm	
	Perda dependente de polarização (PDL)	0,3 dB	
	Perda por uniformidade	1x8: 0,8 dB	1x16: 1,2 dB
	Temperatura de operação	- 40 ~ 85 °C	

## INFORMAÇÕES COMERCIAIS - NCM 85.38.10.00

MINI DIO FTTA 1x8 (APC ou UPC)

MINI DIO FTTA 1x16 (APC ou UPC)

