

# Guia abrindo Teknovus,

alinhando uma ONU e configurando Gigabit.

REV:00



# 1. OBJETIVO

Abrindo Teknovus, alinhando uma ONU e configurando Gigabit.

# 2. REFERÊNCIA / DOCUMENTOS COMPLEMENTARES

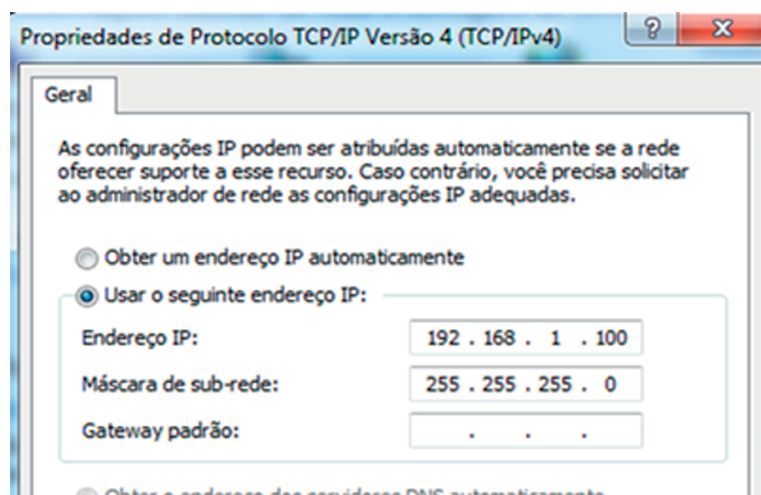
Não se aplica.

# 3. SIGLAS E DEFINIÇÕES

IT	Instrução de Trabalho
OLT	Optical Line Terminal Dinamic Domain Name System
ONU	Optical Network Unit
PC	Personal Computer

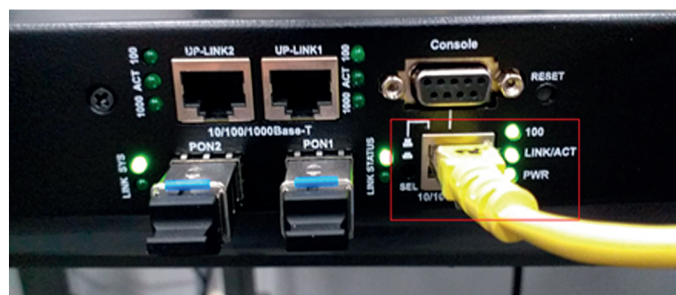
# 4. DESCRIÇÃO DAS OPERAÇÕES

**Passo 1** - Antes de iniciar a utilização do Teknovus é preciso configurar um IP fixo na sua placa de rede. Coloque o **IP 192.168.1.100** na sua placa de rede. Por padrão o IP da OLT é **192.168.1.101**.



**Passo 2** - Conectar o cabo de rede na porta de gerência da OLT e no PC.





**Passo 3** - Abrir o prompt comands do seu PC e pingar o **IP 192.168.1.101**.

```
C:\Windows\system32\cmd.exe - ping 192.168.1.101 -t
Microsoft Windows [versão 6.1.7601]
Copyright (c) 2009 Microsoft Corporation. Todos os direitos reservados.

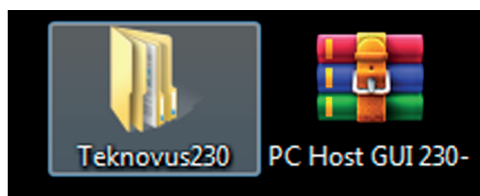
C:\Users\SUP-02>ping 192.168.1.101 -t

Disparando 192.168.1.101 com 32 bytes de dados:
Resposta de 192.168.1.101: bytes=32 tempo=1ms TTL=128
Resposta de 192.168.1.101: bytes=32 tempo<1ms TTL=128
Resposta de 192.168.1.101: bytes=32 tempo<1ms TTL=128
Resposta de 192.168.1.101: bytes=32 tempo<1ms TTL=128
```

**Passo 4** - Acesse nosso site <https://tkth.com.br/suporte>, em downloads e baixe o arquivo Teknovus 230.

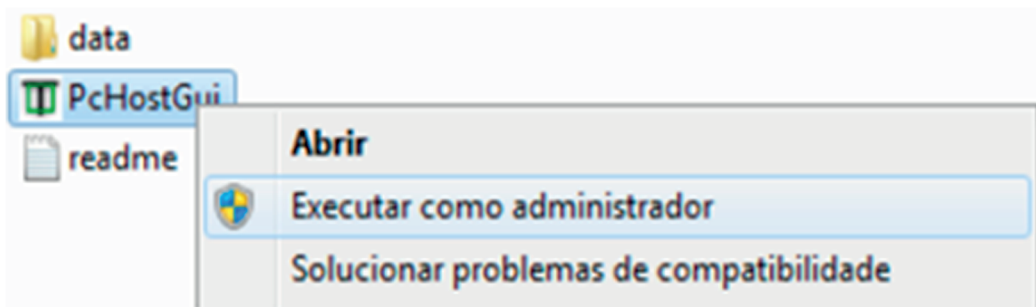


**Passo 5** - Extraia o arquivo compactado **PCHostGUI230.rar**.

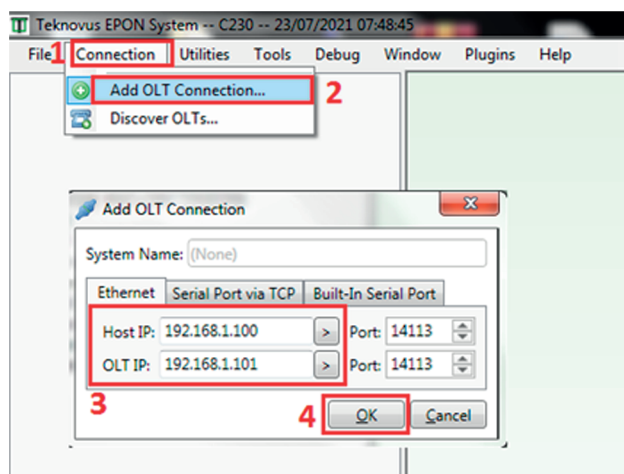


**Passo 6** - Com o botão direito do mouse, execute como administrador o arquivo **PcHostGui**.

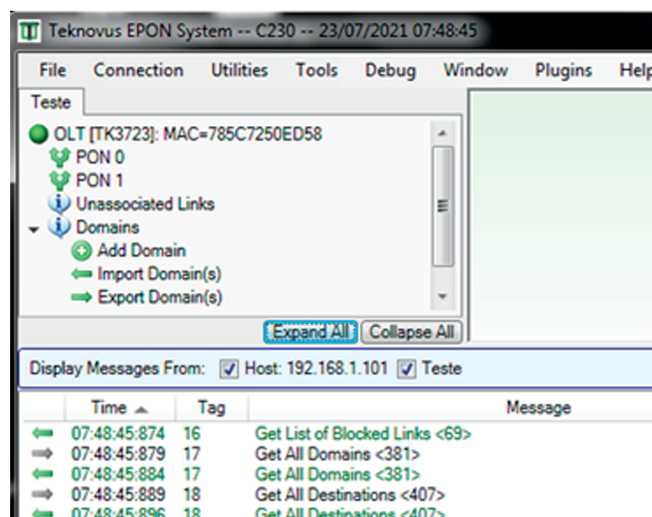




**Passo 7** - Com o Teknovus Aberto vá na aba **Connection -> Add OLT Connection**, inserir o Host IP (Máquina que irá gerenciar a OLT) e o IP da OLT.



**Passo 8** - Se todos os parâmetros foram configurados corretamente a OLT ficará online.



## ALINHANDO ONU NA OLT

**Passo 1** - Antes de conectar a ONU na OLT, certifique-se de que a potência de recepção esteja entre  $-7\text{dBm}$  à  $-27\text{dBm}$ , caso a OLT não reconhecerá a ONU.



**Passo 2** - Conectar a fibra na ONU e verificar o LED da PON, neste momento deve estar estabilizado. Caso contrário não irá funcionar.

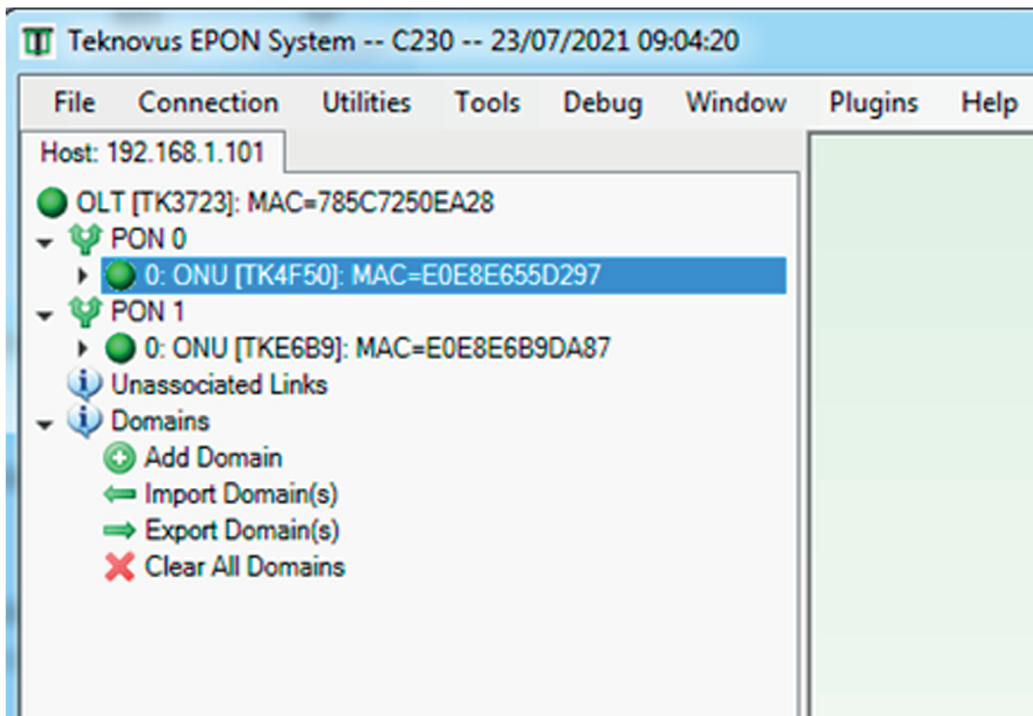


**ONU aguardando a fibra**

**ONU com a fibra conectada**

**OBS:** Não é necessário nenhuma configuração para autorização das ONUs, a OLT reconhecerá automaticamente.



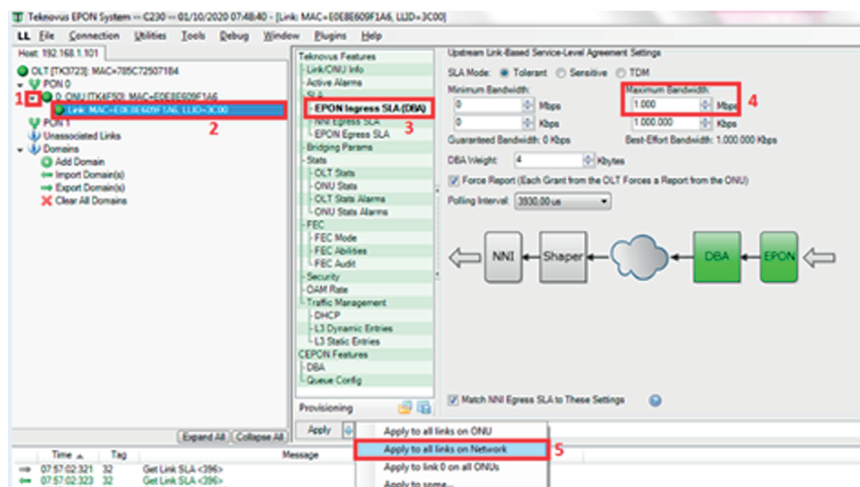


## Configurando Gigabit na ONU

Para os modelos de **OLT TK HA7120 e TK HA7110** é necessário configurar manualmente. Com este procedimento não precisa configurar uma ONU por vez, será aplicado para todas que estão na rede, com apenas uma. Ao adicionar uma nova ONU, deverá aplicar novamente, para que a OLT reconheça Gigabit nesta nova ONU conectada.

**Obs: Alguns modelos de ONU não aparecem o parâmetro SLA para a configuração Gigabit, neste caso entrar em contato com o suporte para realizar a configuração.**

**Passo 1** - Para habilitar uma ONU para trafegar Gigabit, clique na seta ao lado esquerdo da ONU, entre no **Link Mac -> SLA-> EPON Ingress SLA (sentido upstream) -> na janela "Maximum Bandwidth" altere o valor de 100 para 1000 mbps, no botão Apply clique na seta a direita e escolha a opção "Apply to the all links on network" e aplique as configurações. Após realizar essa configuração será aplicado para todas a ONUs conectadas na sua rede.**



**Passo 2** – Para habilitar uma ONU para trafegar Gigabit clique na seta ao lado esquerdo da ONU entre no **Link Mac -> SLA -> EPON Egress SLA (sentido downstream) ->** na janela **“Maximun Bandwidth”** altere o valor de **100 para 1000 mbps**, no **botão Apply** clique na seta a direita e escolha a opção **“Apply to the all links on network”** e aplique as configurações. Após realizar essa configuração será aplicado para todas a ONUs conectadas na sua rede.

