

# Guia configurando

IP da OLT via serial.

REV:00



## 1. OBJETIVO

Trocar o IP da OLT utilizando a porta Serial

## 2. REFERÊNCIA / DOCUMENTOS COMPLEMENTARES

Não se aplica.

## 3. SIGLAS E DEFINIÇÕES

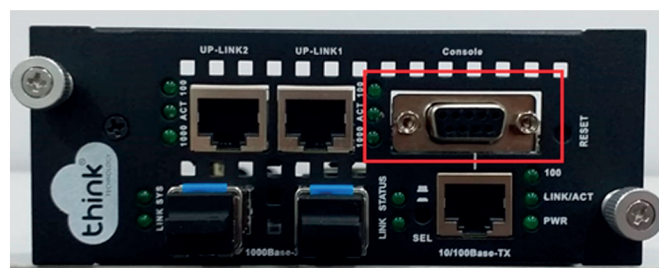
IT	Instrução de Trabalho
OLT	Optical Line Terminal Dinamic Domain Name System
IP	Internet Protocol
PC	Personal Computer

## 4. DESCRIÇÃO DAS OPERAÇÕES

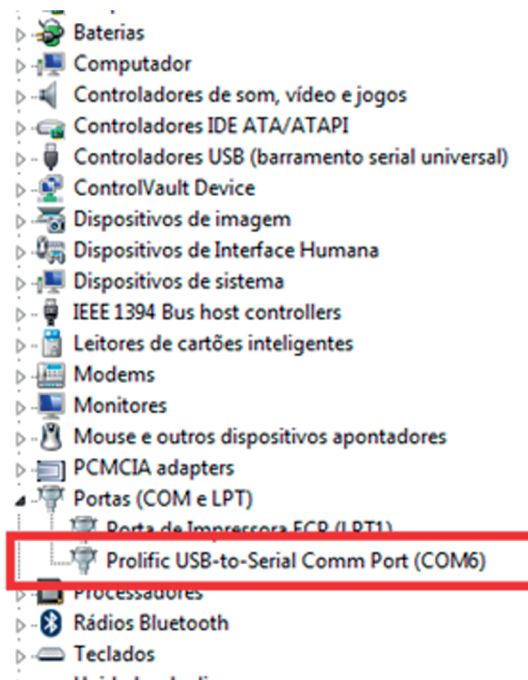
O cabo que utilizaremos para este procedimento é o USB- serial. O cabo que recomendamos é o da Trendnet.



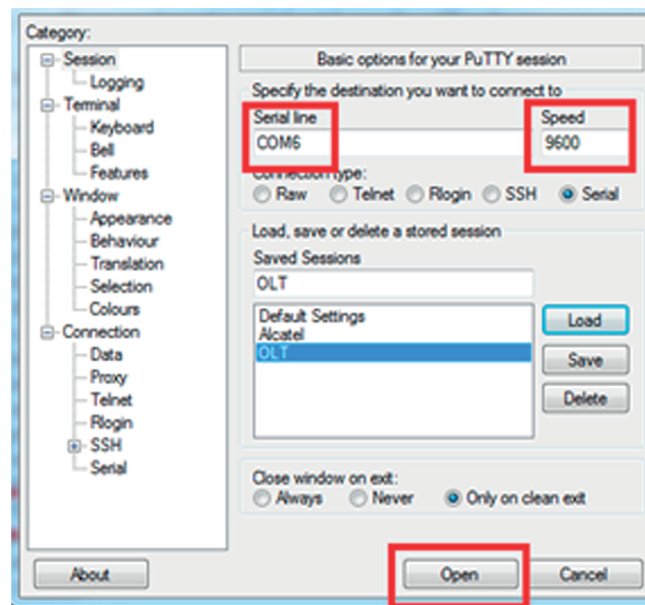
**Passo 1** - Conectar o cabo serial na porta console.



**Passo 2** – Em gerenciador de dispositivos verificar qual porta serial está sendo utilizada no computador.



**Passo 3** – Abrir o emulador PuTTY no campo **Serial line** colocar a porta reconhecida pelo PC, no exemplo abaixo **COM6**, no campo **Speed** a velocidade será **9600** por padrão.



**Passo 4** – Damos os comandos “pers” (personality commands) no terminal. Em seguida, o comando “show”.

```
Management interface settings:
  Physical interface: ethernet
  Transport protocol: udp
  Local IP config: static
  Host IP config: static
  Host IP: 10.5.50.109
  Mgmt IP: 192.168.1.101
  Mgmt Gateway: 192.168.1.1
  Netmask: 255.255.255.0
```

### **O terminal irá mostrar todos os Ip's referente à sua OLT.**

- Host IP: É o número IP do computador que terá acesso à OLT.
- Mgmt IP: Número IP da OLT.
- Mgmt Gateway: Gateway da OLT.
- Netmask: Máscara da OLT.

Para redefinir os ip's acima, devemos dar os seguintes comandos ainda na linha de comando “pers”:

• **Host IP:** `3723/pers/>hostip 192 168 1 100`

***\*Reparem que entre os números dos Ip's não utilizamos pontos, e sim espaço.***

\*Á princípio, seu Host IP deve estar na mesma classe da sua Mgmt IP. Quando elas estiverem em classes diferentes você não terá acesso à sua OLT a não ser que você crie uma rota em seu MikroTik.



• **Mgmt IP:** `3723/pers/>mgmtip 192 168 1 101`

• **Mgmt Gateway:** `3723/pers/>mgmtgw 192 168 1 1`

\*O gateway deve pertencer a classe do Mgmt IP.

• **Netmask:** `3723/pers/>netmask 255 255 255 0`

\*A máscara deve corresponder a classe IP do Mgmt IP.

Para finalizar, reinicie sua OLT para que as informações alteradas sejam salvas.

Para fazer isto basta digitar: **/olt/reset**

Pronto, basta aguardar alguns segundos e a OLT irá reiniciar com as novas configurações.

