

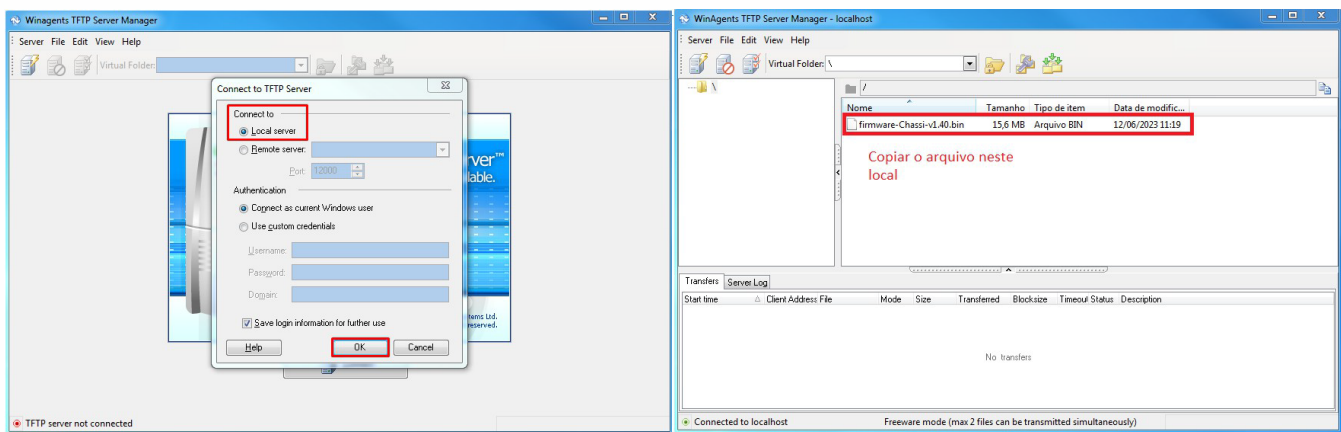
# Guia de Atualização

## OLT CHASSI VERSÃO NACIONAL

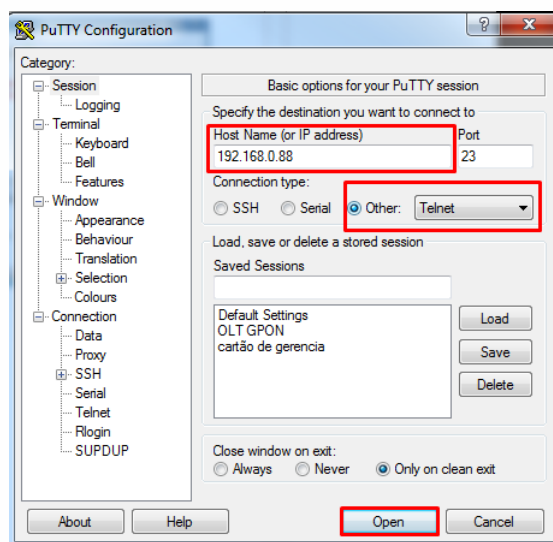
- **Informações sobre a atualização**

- ✓ Caso tenha alterado os nomes dos clientes, não conseguirá subir o backup da versão anterior;
- ✓ Não será alterado IP da OLT, o IP para acesso continuará o mesmo;
- ✓ Recomendamos que a atualização seja local;
- ✓ A senha de acesso irá mudar  
Login: tkth  
Senha: tkth

- Abrir o servidor TFTP e copiar o arquivo de atualização dentro dele.



- Acessar o Telnet do cartão de gerência, para o tutorial utilizamos o software Putty, mas pode utilizar o de sua preferência.



Digitar os comandos abaixo:

Access Password: admin

EPON> enable

Enable Password: admin

EPON# configure terminal  
 EPON(config)#  
 mngshell

Shell Password: bash-3.2# eponshell

```

192.168.0.88 - PuTTY

Linux 2.6.32.71.0.0 (localhost) (08:31 on Friday, 01 January 2021)

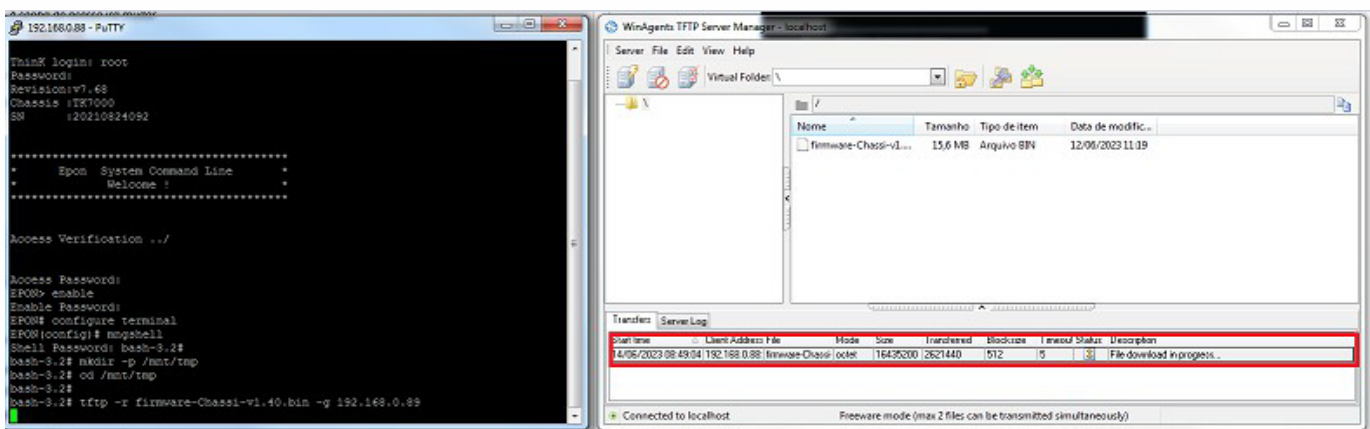
ThinK login: root
Password:
Revision:v7.68
Chassis :TK7000
SN      :20210824092

*****
*      Epon System Command Line      *
*              Welcome !              *
*****

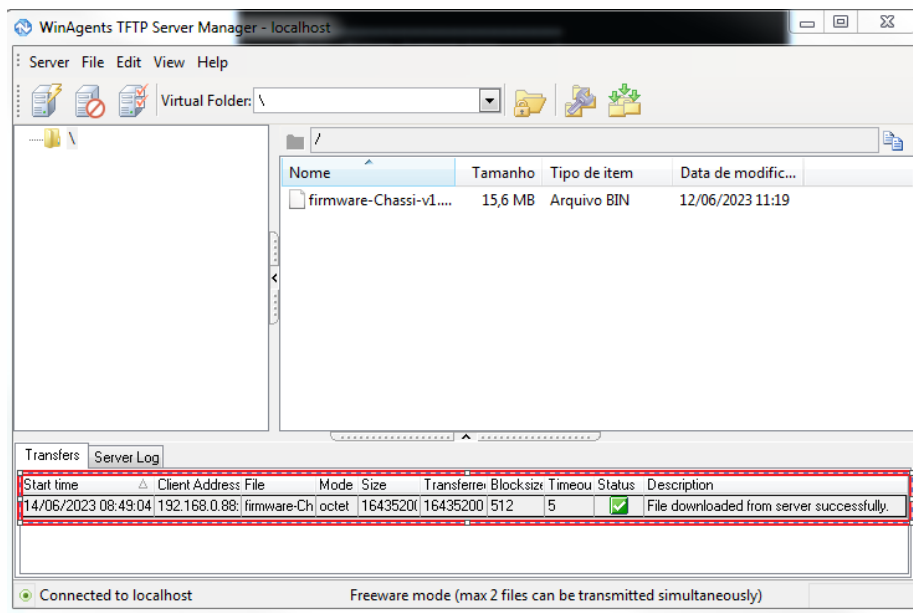
Access Verification ../

Access Password:
EPON> enable
Enable Password:
EPON# configure terminal
EPON(config)# mngshell
Shell Password: bash-3.2#
bash-3.2#
  
```

- Neste passo iremos executar os comandos para iniciar a atualiza-  
 ção. bash-3.2# mkdir -p /mnt/tmp  
 bash-3.2# cd /mnt/tmp
- Digitar o comando **tftp -r firmware-Chassi-v1.40.bin -g 192.168.0.89**, o IP a ser colocado será o mesmo que está configurado na placa de rede do seu PC.
- O comando para descompactar o arquivo **tar -xf firmware-Chassi-v1.40.bin**



Ao digitar o comando acima o TFTP irá realizar o download do arquivo, aguardar a finalização.



- Após finalizado o download, vamos descompactar o arquivo **tar -xf firmware-Chassi-v1.40.bin**.

```

192.168.0.88 - PuTTY
Revision:v7.68
Chassis :TK7000
SN      :20210824092

*****
*      Epon System Command Line      *
*              Welcome !              *
*****

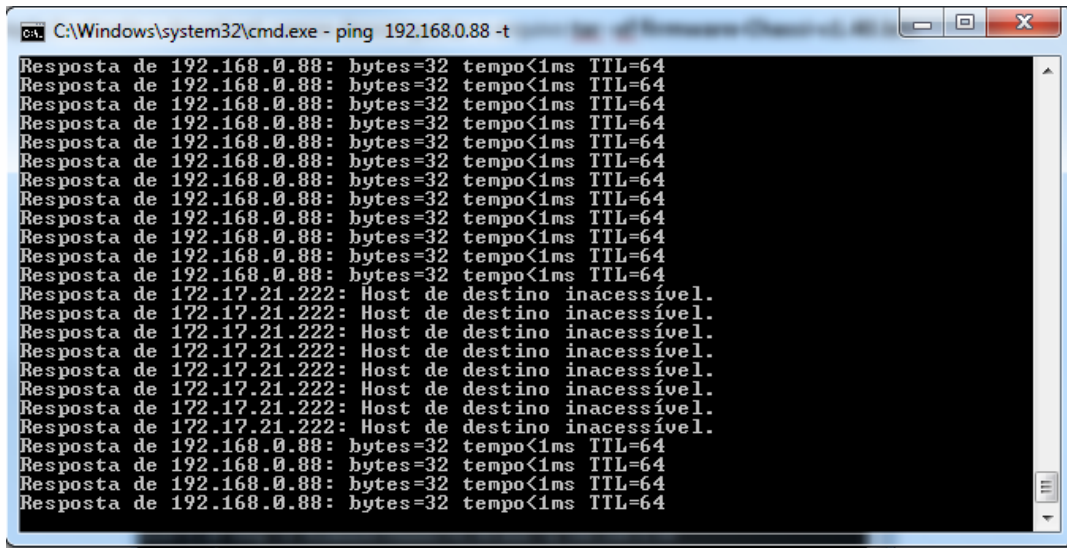
Access Verification ../

Access Password:
EPON> enable
Enable Password:
EPON# configure terminal
EPON(config)# mngshell
Shell Password: bash-3.2#
bash-3.2# mkdir -p /mnt/tmp
bash-3.2# cd /mnt/tmp
bash-3.2#
bash-3.2# tftp -r firmware-Chassi-v1.40.bin -g 192.168.0.89
bash-3.2#
bash-3.2# tar -xf firmware-Chassi-v1.40.bin
tar: upgrade.sh: time stamp 2023-05-31 01:24:59 is 76003077 s in the future
bash-3.2#

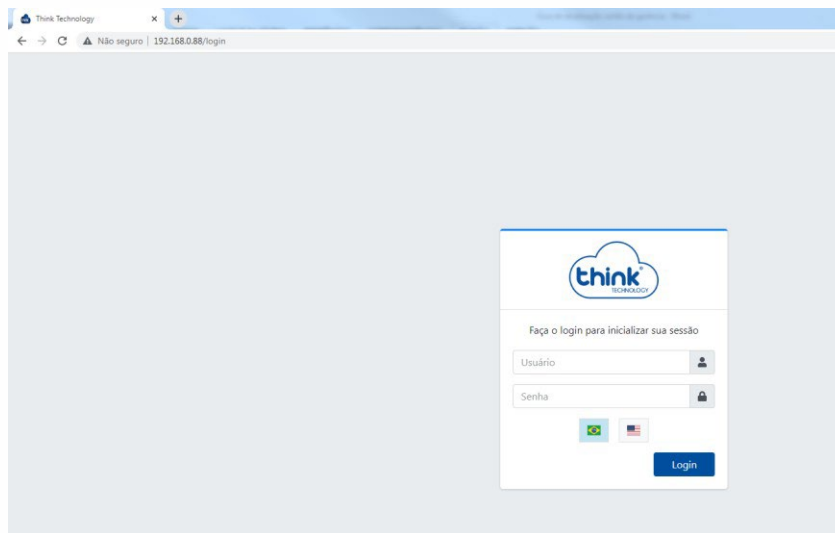
```

- Para finalizar a atualização digitar o comando **./upgrade.sh**, neste momento perderá o acesso por alguns instantes.

Abriu o **Prompt de comandos** e executar o comando **ping 192.168.0.88 -t**. Lembrando que o IP a ser digitado será o do seu cartão de gerencia.



- Abrir o seu navegador de preferência e digitar o IP do cartão de gerenciamento, neste tutorial está o padrão 192.168.0.88



**Login: tkth**

**Senha:tkth**

## 1. CONTROLE DE REVISÃO

REVISÃO	DESCRIÇÃO	DATA
00	CRIAÇÃO DO DOCUMENTO	21/10/21