

Guia de Configuração

128 clientes por porta PON

REV:00



1. OBJETIVO

Configurando 128 clientes por porta PON

2. REFERÊNCIA / DOCUMENTOS COMPLEMENTARES

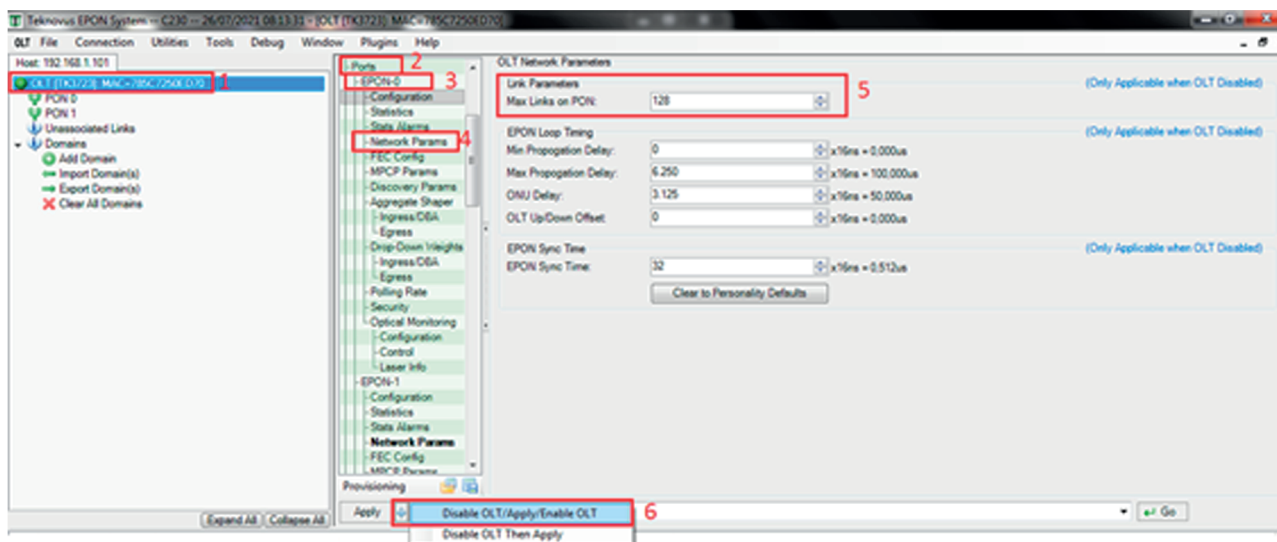
Não se aplica.

3. SIGLAS E DEFINIÇÕES

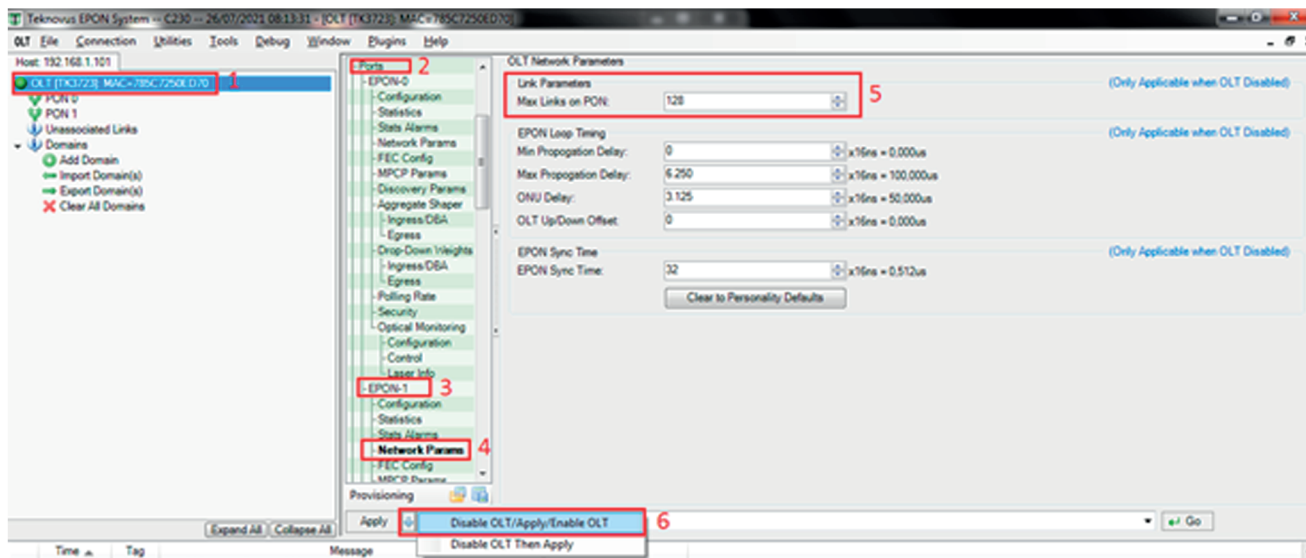
IT	Instrução de Trabalho
OLT	Optical Line Terminal Dinamic Domain Name System

4. DESCRIÇÃO DAS OPERAÇÕES

Passo 1 - Clicar em cima do MAC da OLT, na janela ao lado vá em **Ports -> EPON-0 -> Network Params -> Link Parameters**, alterar de 64 para 128, abaixo no botão **Apply**, clicar na seta ao lado escolher a opção **Disable OLT/Apply/Enable OLT**.



Passo 2 - Nesta mesma janela, **Ports -> EPON-1 -> Network Params -> Link Parameters**, alterar de 64 para 128, abaixo no botão **Apply**, clicar na seta ao lado escolher a opção **Disable OLT/Apply/Enable OLT**.



* As novas OLTs por padrão de fábrica já saem configuradas para 128 clientes por porta.

* Caso seja necessária esta alteração, os clientes irão se desconectar.

