

# Guia efetuar restore

padrão de fábrica da OLT

REV:00



## 1. OBJETIVO

Efetuar restore padrão de fábrica da OLT Mini

## 2. REFERÊNCIA / DOCUMENTOS COMPLEMENTARES

Não se aplica.

## 3. SIGLAS E DEFINIÇÕES

IT	Instrução de Trabalho
OLT	Optical Line Terminal Dinamic Domain Name System
CTC	China Telecom Corporation
IP	Internet Protocol
PC	Personal Computer
UTP	Par Trançado não Blindado

## 4. DESCRIÇÃO DAS OPERAÇÕES

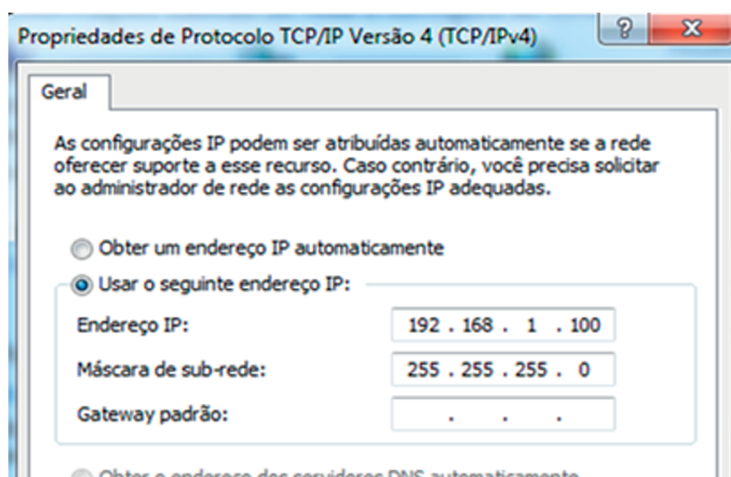
Este procedimento não volta os Ips para o padrão de fábrica.

Para realizar este procedimento iremos utilizar duas versões do software. Teknovus 1.5:

**Apenas para efetuar o reset e restore da OLT.**

**Teknovus 230: Para habilitar os parâmetros de configuração e gerenciamento da OLT.**

**Passo 1** – Antes de iniciar a utilização do Teknovus é preciso configurar um IP fixo na sua placa de rede. Caso tenha alterado o IP da OLT, colocar o IP configurado da OLT.



**Passo 2** – Conectar o cabo UTP na porta de gerência da OLT e no PC.



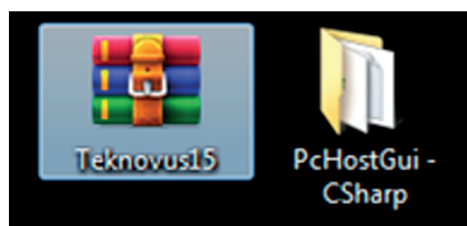
**Passo 3** – Abrir o prompt de comandos do seu PC e executar o ping do IP configurado na OLT, no exemplo abaixo está o padrão de fábrica

```
C:\Windows\system32\cmd.exe - ping 192.168.1.101 -t
Microsoft Windows [versão 6.1.7601]
Copyright (c) 2009 Microsoft Corporation. Todos os direitos reservados.
C:\Users\SUP-02>ping 192.168.1.101 -t
Disparando 192.168.1.101 com 32 bytes de dados:
Resposta de 192.168.1.101: bytes=32 tempo=1ms TTL=128
Resposta de 192.168.1.101: bytes=32 tempo<1ms TTL=128
Resposta de 192.168.1.101: bytes=32 tempo<1ms TTL=128
Resposta de 192.168.1.101: bytes=32 tempo<1ms TTL=128
```

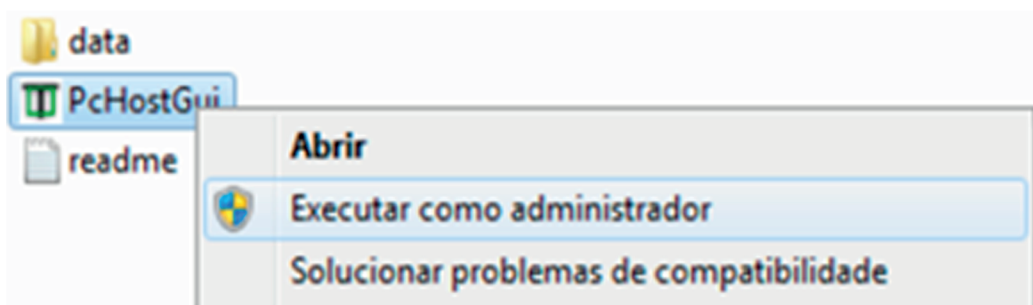
**Passo 4**– Acesse nosso site [www.tkth.com.br/suporte](http://www.tkth.com.br/suporte), na aba downloads baixe o arquivo Teknovus1.5



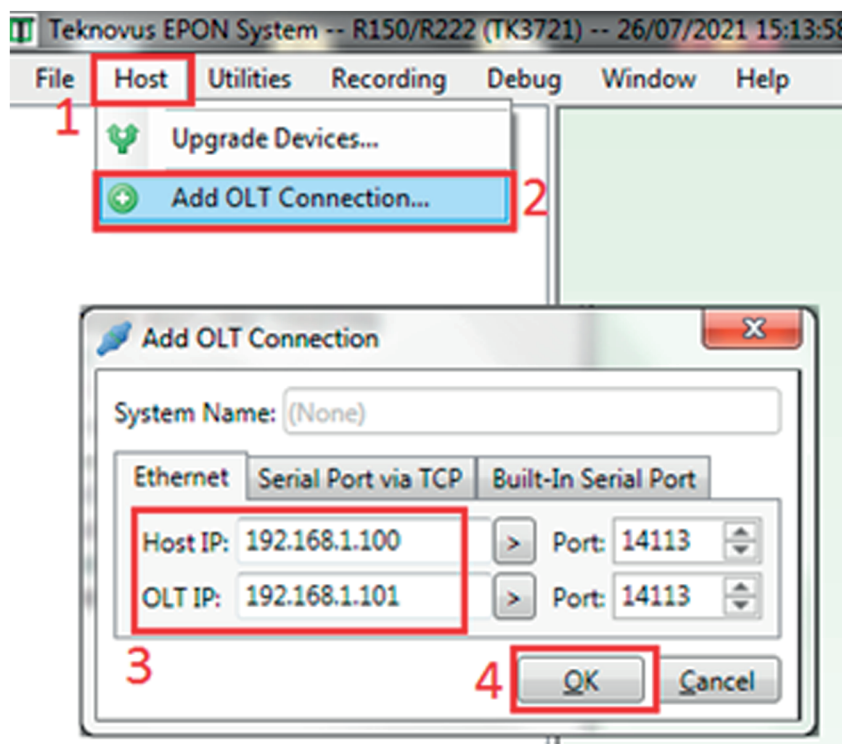
**Passo 5**– Extraia o arquivo compactado Teknovus15.



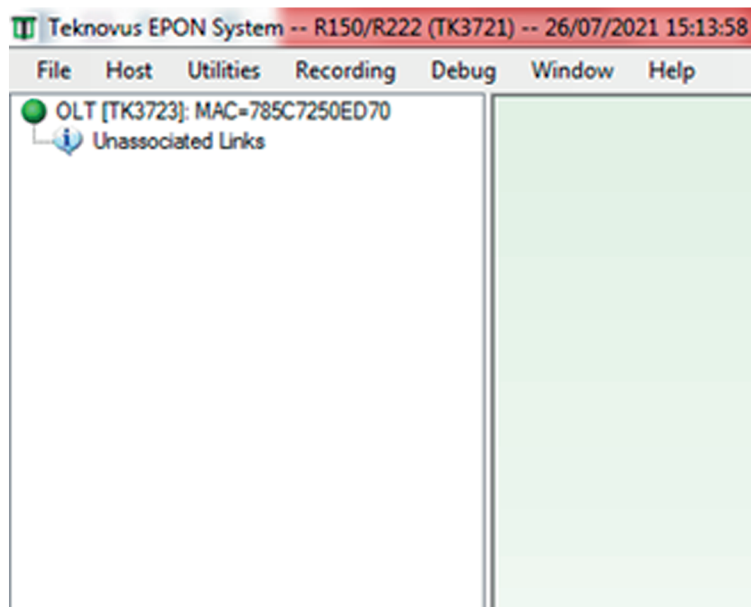
**Passo 6** – Com o botão direito do mouse, execute como administrador o arquivo PcHostGui



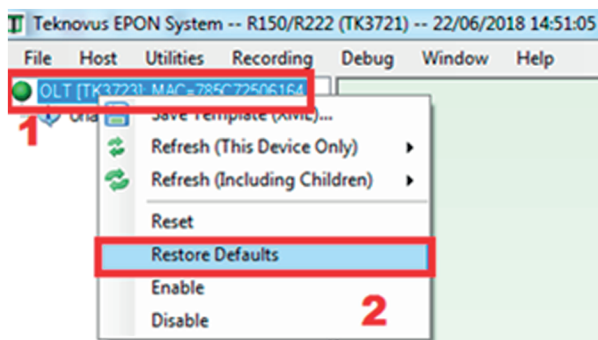
**Passo 7:** Com o Teknovus Aberto vá na aba Host -> Add OLT Connection, inserir o Host IP, IP configurado no PC de gerencia e o IP da OLT. Lembrando que se tiver alterado o IP da OLT, configurar neste momento.



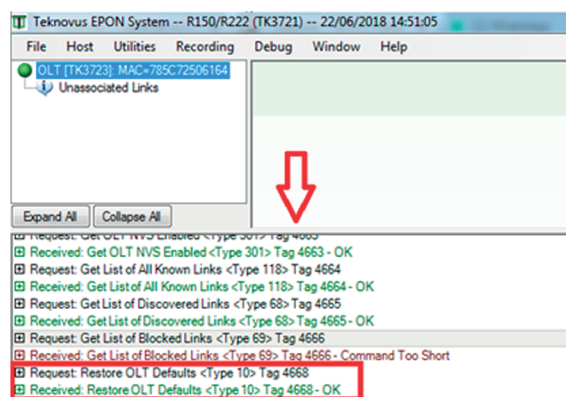
**Passo 8** - Se todos os parâmetros foram configurados corretamente a OLT ficará online.



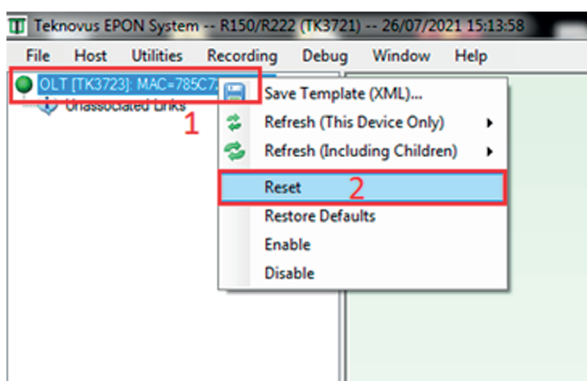
**Passo 9** – Com o botão direito do mouse, clicar em cima do MAC da OLT e executar o Restore Default.



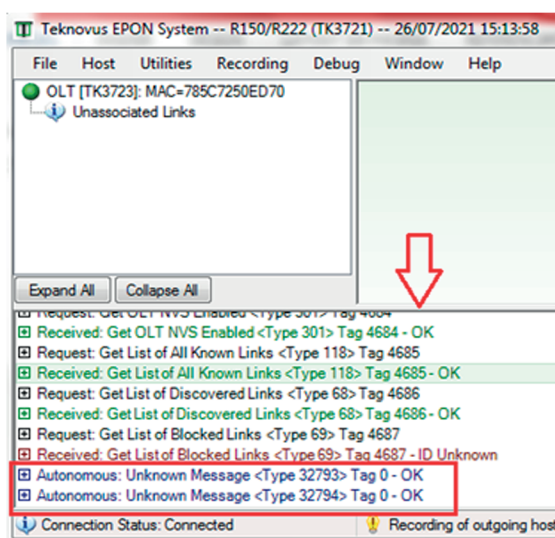
**Passo 10** – Aguardar a confirmação.



**Passo 11** – Após a confirmação, com o botão direito do mouse em cima do MAC da OLT executar o reset.



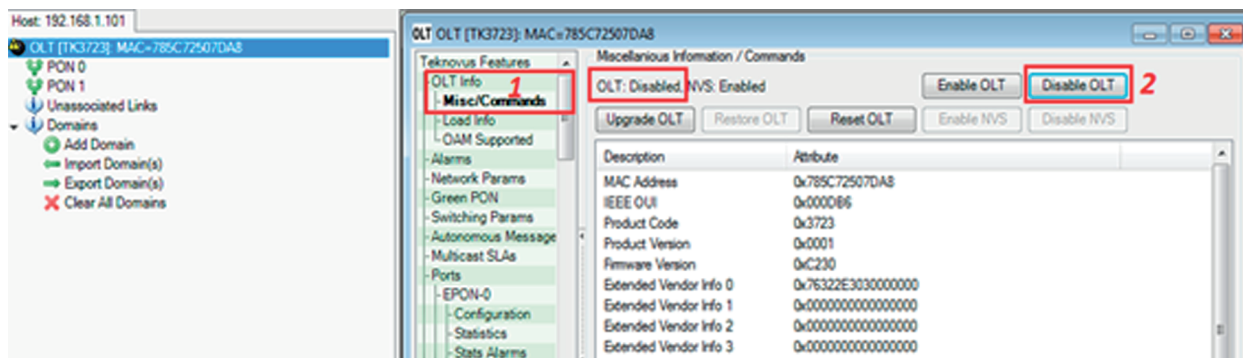
**Passo 12** – Aguardar a confirmação.



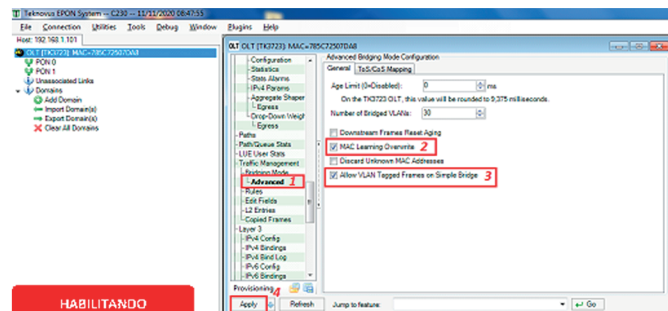
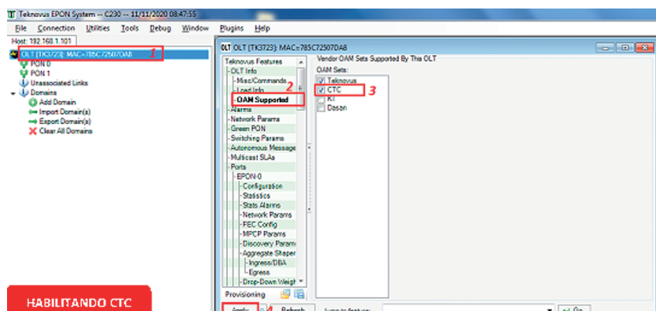
**Após esse procedimento abra o Teknovus 230 e iremos habilitar o parâmetro CTC e todas as configurações relacionadas a VLAN.**



**Passo 13** – Clicar em cima do MAC da OLT, desabilitar a OLT, caso tenha ONU's conectados na OLT, irão desconectar.



**Passo 14** – Para habilitar o parâmetro CTC, vá em **OAM Supported >>** marque a caixa **CTC**, no botão abaixo, clique em **Apply**.



**Passo 15** – Depois de habilitado os parâmetros acima, podemos habilitar o módulo novamente, conforme os passos indicados na imagem a seguir.

