



Título: Verificar MACs conectados nas portas do PAC EPON

Revisão: 00

1. OBJETIVO

Verificar MACs conectados nas portas do PAC EPON

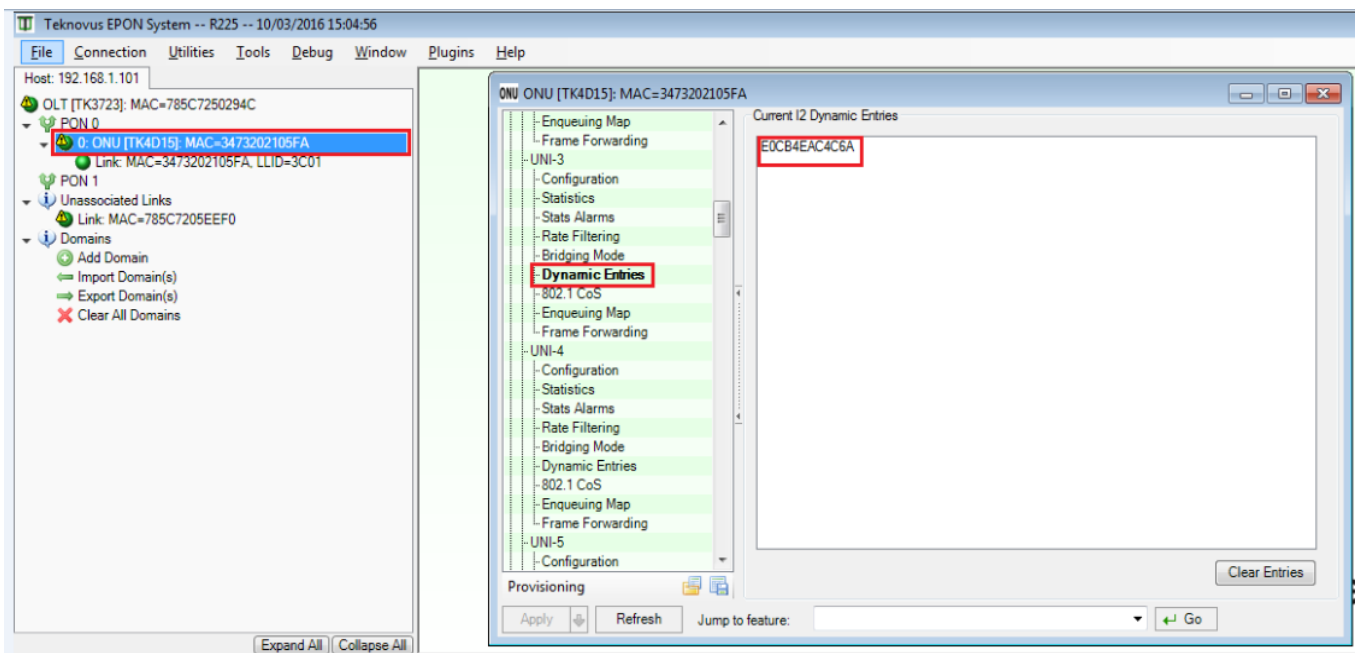
2. REFERÊNCIA / DOCUMENTOS COMPLEMENTARES

Guia abrindo o Teknovus

3. SIGLAS E DEFINIÇÕES

ONU	-Optical Network Unit
OLT	- Optical Line Terminal

4. DESCRIÇÃO DAS OPERAÇÕES



Elaboração	Junior Henrique	Visto:
Verificação	Murillo Brito	Visto:
Aprovação	Magno Nogueira	Visto:



Título: Verificar MACs conectados nas portas do PAC
EPON

Revisão: 00

5. CONTROLE DE REVISÃO

REVISÃO	DESCRIÇÃO	DATA
00	CRIAÇÃO DO DOCUMENTO	11/02/2020