

Guia de Configuração

Gigabit

REV:00



1. OBJETIVO

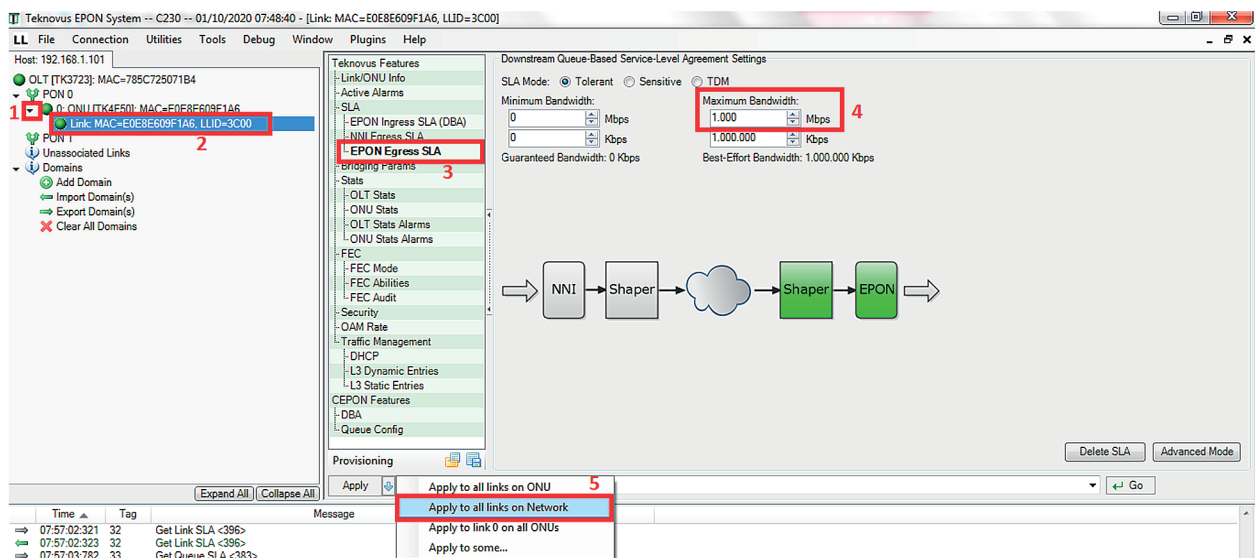
Liberar Gigabit na OLT.

2. REFERÊNCIA / DOCUMENTOS COMPLEMENTARES

Não se aplica.

3. CONFIGURAÇÃO GIGABIT

Para que a sua ONU/ONT tenha um tráfego de mais de 100mbs na porta LAN ou até mesmo no Wifi, é necessário fazer uma configuração na sua OLT para que haja a liberação deste tráfego.

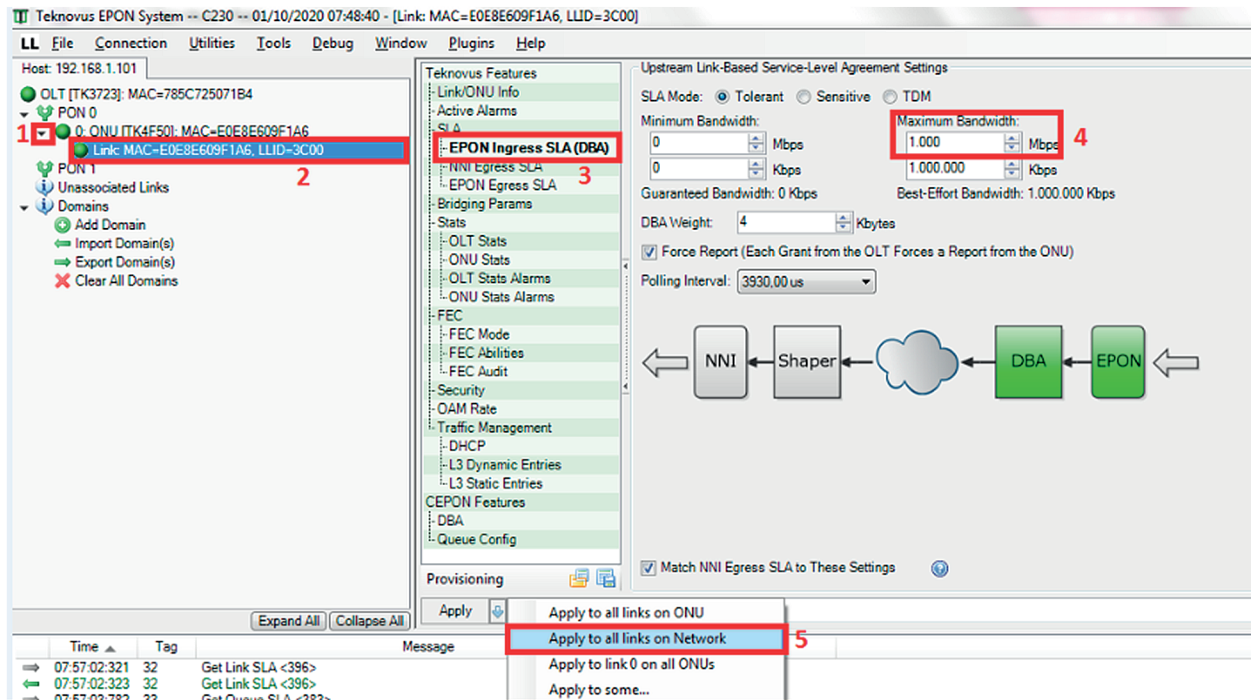


Passo 1: Clique na seta ao lado esquerdo da ONU, pode ser em qualquer uma das ONUs da porta PON se atentando pois alguns modelos não exibem essas configurações, caso isto aconteça verifique qual das ONUs/ONTs da sua rede te permite aplicar essas configurações.

Passo 2: Clique em **Link Mac**, ao lado direito, será aberta uma tela em -> **SLA-> EPON Ingress SLA** (sentido upstream) -> na janela **“Maximum Bandwidth”** altere o valor de 100 para 1000 mbps,



Passo 3: No botão **Apply** clique na seta a direita e escolha a opção **“Apply to the all links on network”** e aplique as configurações. Após realizar essa configuração será aplicado para todas a ONUs que estiverem conectadas na sua rede.



Passo 1: Clique na seta ao lado esquerdo da ONU, pode ser em qualquer uma das ONUs da porta PON, se atentando pois alguns modelos não exibem essas configurações, caso isto aconteça verifique qual das ONUs/ONTs da sua rede te permite aplicar essas configurações.

Passo 2: Cilcar em Link Mac, ao lado direito, será aberta uma tela em ->Link Mac -> SLA -> EPON Egress SLA (sentido downstream) ->na janela “Maximun Bandwidth” altere o valor de 100 para 1000 mbps.

Passo 3: No botão Apply clique na seta a direita e escolha a opção “Apply to the all links on network” e aplique as configurações. Após realizar essa configuração será aplicado para todas a ONUs que estiverem conectadas na sua rede.

OBS: Caso adicione ONUs/ONTs após ter realizado este procedimento, será necessário aplicar novamente para todas as ONU/ONT. Seguindo o procedimento, no botão **“Apply”** clique na seta a direita e escolha a opção **“Apply to the all links on network”**. Sua nova ONU/ONT já está configurada Giga.

Esta configuração quando a OLT é desligada, ela não fica salva, deverá configurar novamente.

