

Guia de Gerência

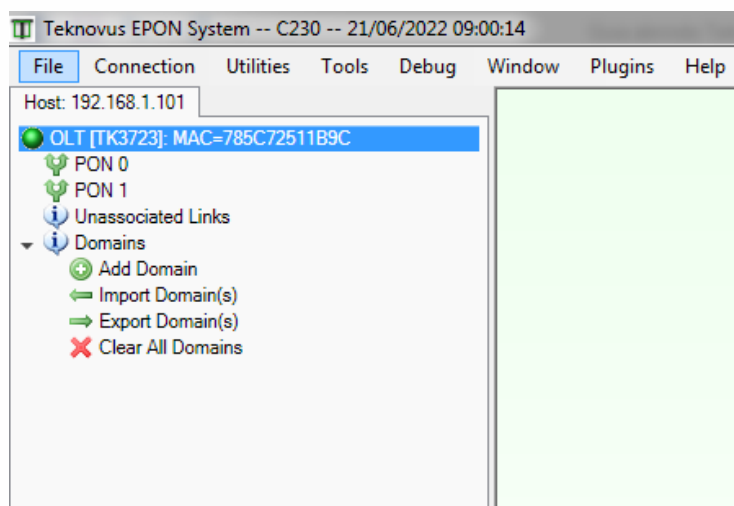
PELA PORTA DE UPLINK



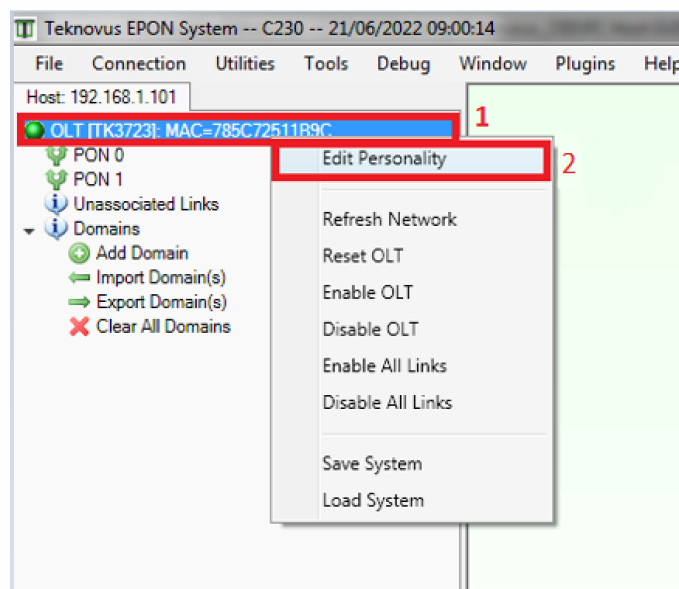
Antes de iniciar as configurações de gerência:

- ✓ Caso for utilizar o IP padrão da OLT, alterar o gateway da OLT para 192.168.1.1;
- ✓ Criar em seu router board uma Vlan para a gerência;
- ✓ O IP pode ser alterado para realizar a gerência.

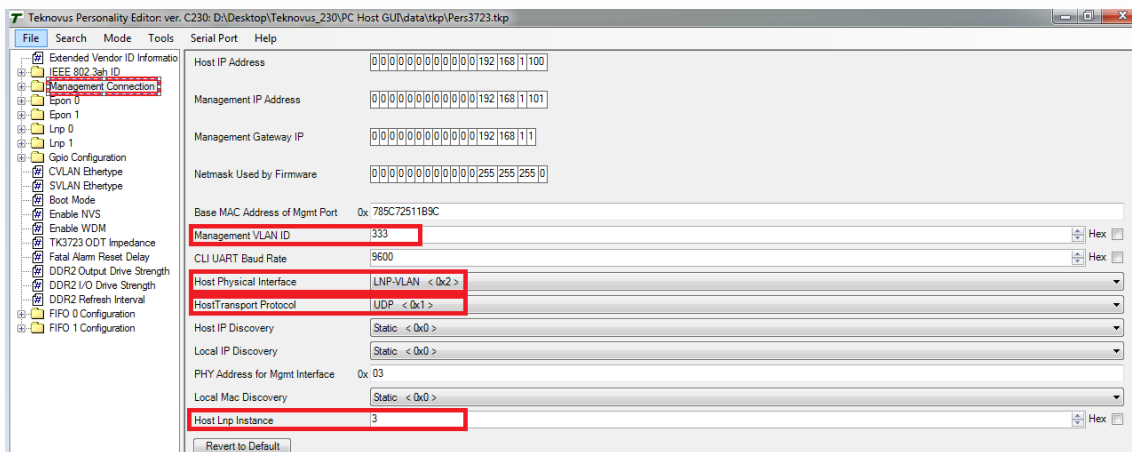
- Abra o software de gerenciamento da OLT.



- Clicar com o botão direito do mouse, selecionar **Edit Personality**.

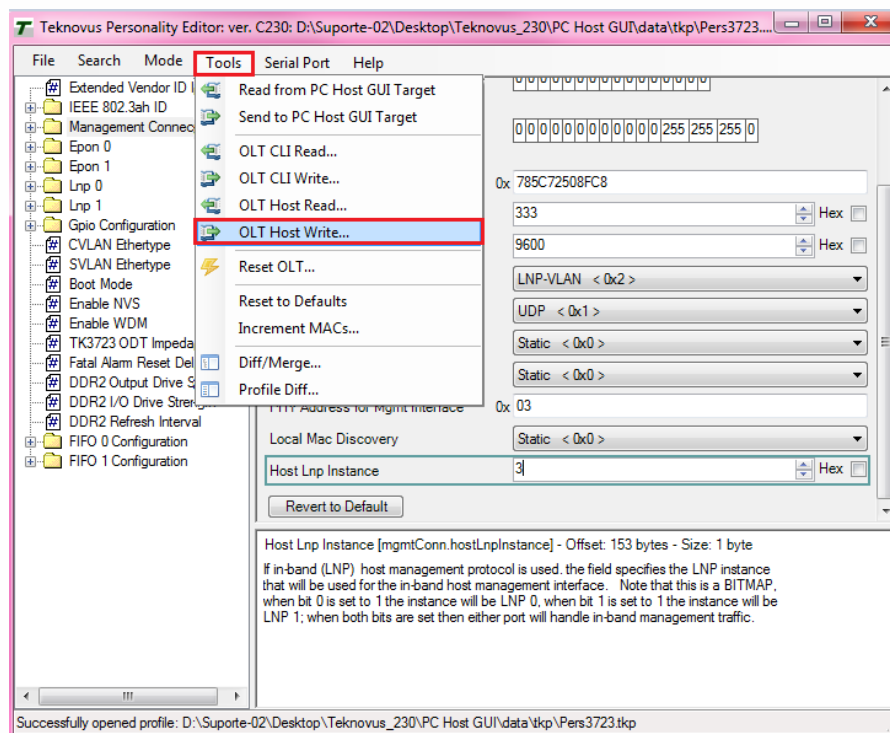


- Em **Management Connection**, alterar os campos abaixo:



- ✓ **Management VLAN ID:** Criar a VLAN em seu Router Board e inserir neste campo
- ✓ **Host Physical Interface:** Selecionar a opção LNP-VLAN <0x2>
- ✓ **Host Transport Protocol:** Selecionar a opção UDP <0x1>
- ✓ **Host LNP Instance:** O valor inserido será 3, indicando que a gerência será realizada pelas duas portas de Uplink.

- Após realizar as configurações acima, iremos salvar as alterações, **Tools -> OLT Host Write-> Send Profile to Device**



Se as configurações estiverem corretas, neste momento conseguirá acessar o Teknovus pela porta de Uplink.

1. CONTROLE DE REVISÃO

REVISÃO	DESCRIÇÃO	DATA
00	CRIAÇÃO DO DOCUMENTO	21/10/21

