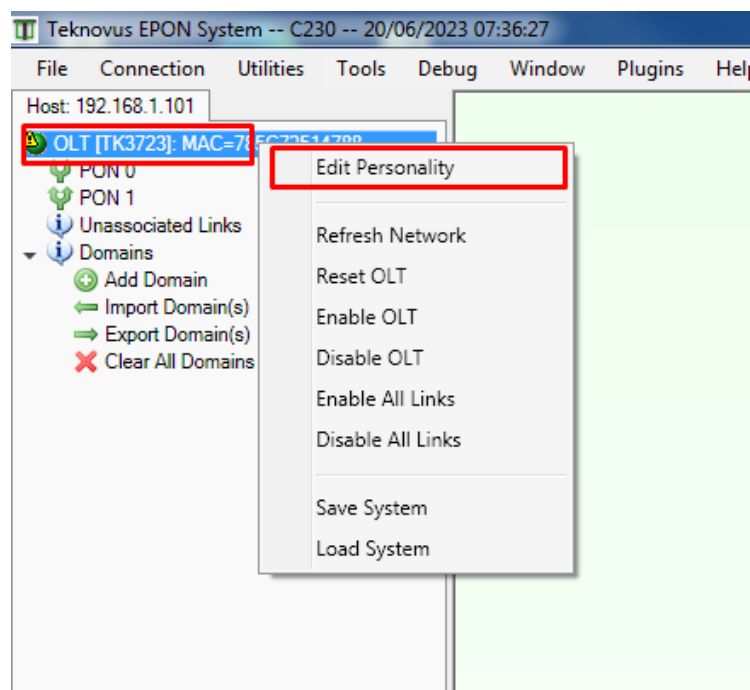
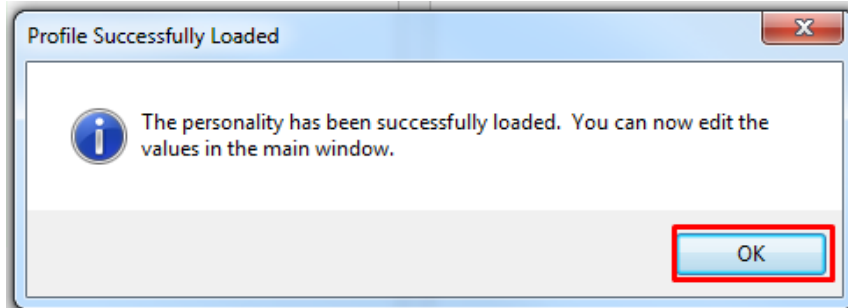


Informações sobre o procedimento

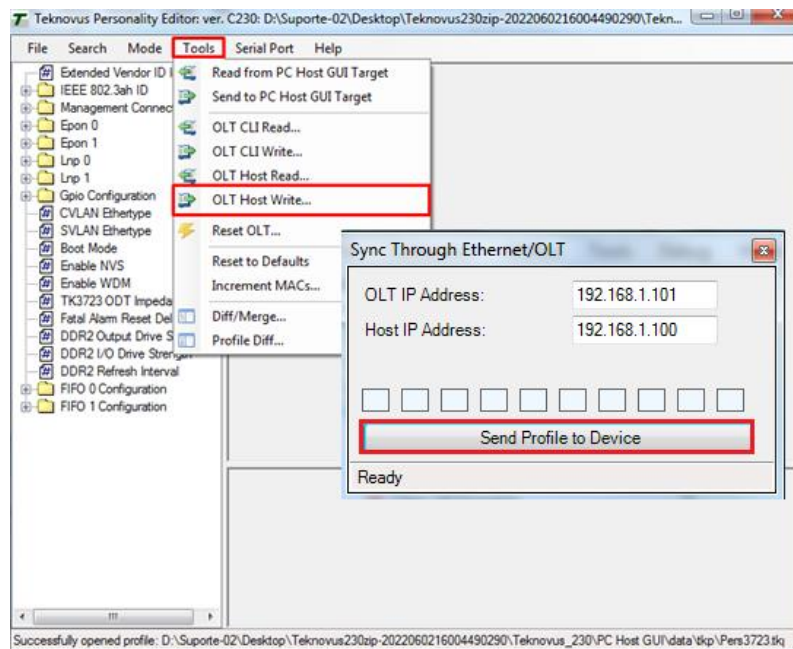
- ✓ Irá derrubar os clientes;
 - ✓ Se o modelo da OLT for TK HA7102, seguir os passos abaixo:
 - Soltar a chave SEL do módulo, fica localizado entre a porta PON e a porta de gerência;
 - Fixar o IP 192.168.1.100 na placa de rede do seu PC;
 - Executar o Teknovus, caso solicite instalar o net.framework solicitado pelo Windows;
 - Seguir o procedimento.
 - ✓ Se o modelo da OLT for TK HA7110 ou TK HA7120, basta seguir os passos abaixo
- Abrir o software de gerência da OLT o Teknovus, com o botão direito do mouse no MAC da OLT, clicar na opção **Edit Personality**.



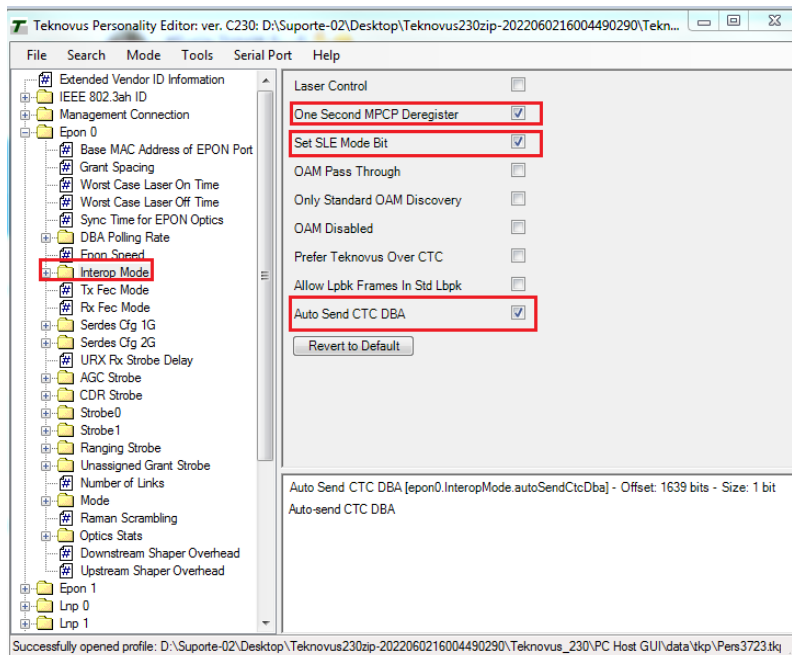
Clicar em **OK**.



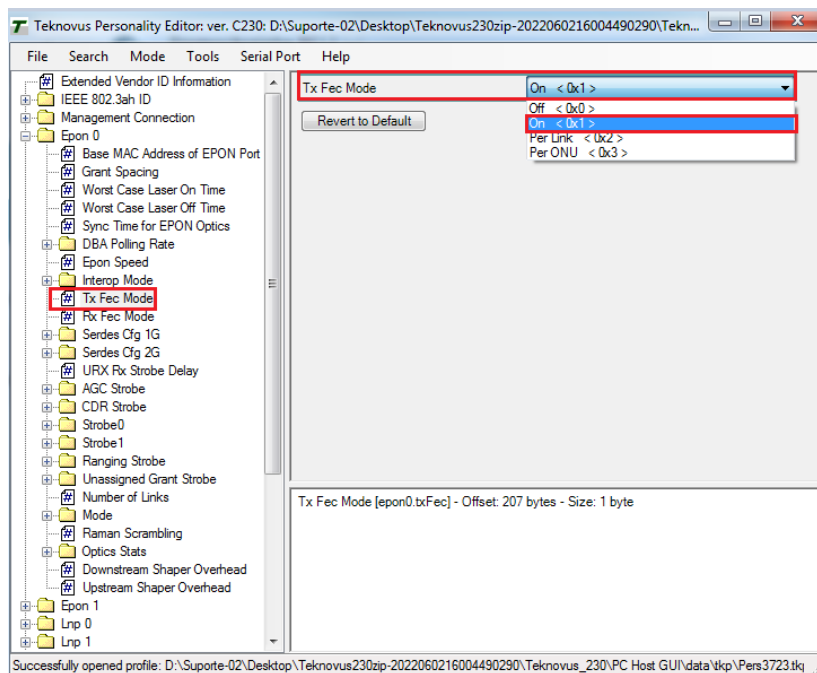
- Vá na opção **Tools-> OLT Host Write-> Send Profile to Device**, após clicar em **OK**.



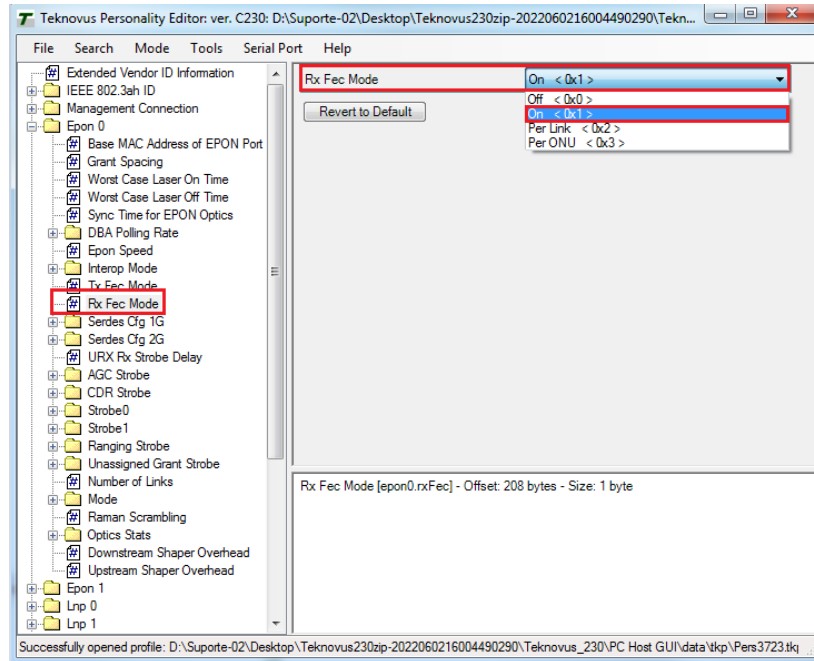
- Em Epon 0 na opção **Interop Mode**, marcar as opções abaixo:
 - ✓ One Second MPCP Deregister
 - ✓ Set SLE Mode Bit
 - ✓ Auto Send CTC DBA



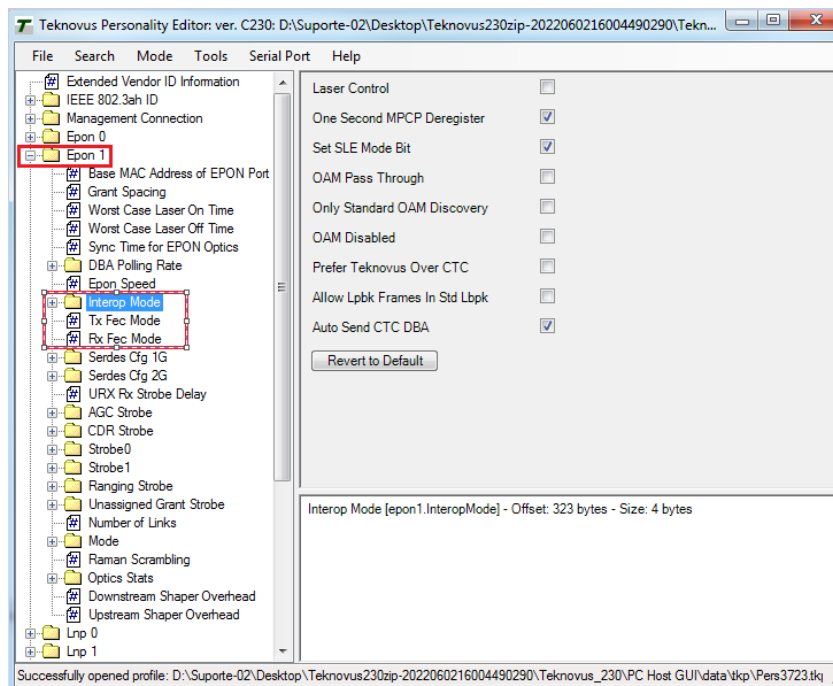
- Na opção TX FEC Mode-> selecionar a opção On <0x1>.



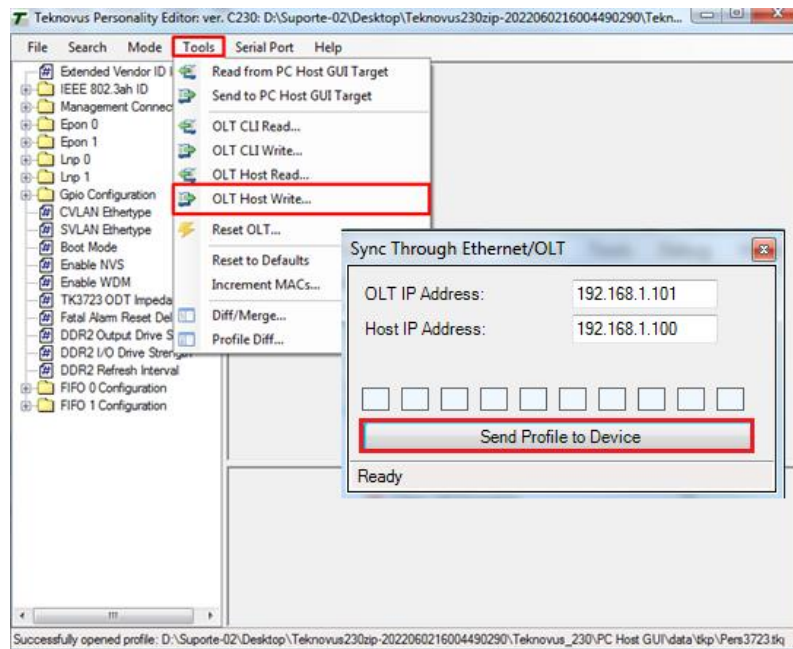
- Na opção TX FEC Mode-> selecionar a opção On <0x1>.



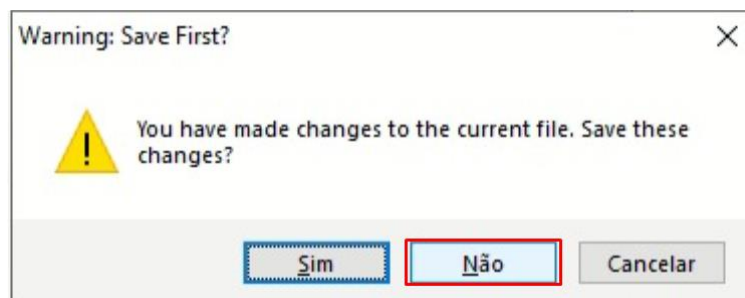
- ✓ Repetir o mesmo procedimento em Epon 1 .



- Na opção **Interop Mode**, marcar as opções abaixo:
 - ✓ One Second MPCP Deregister
 - ✓ Set SLE Mode Bit
 - ✓ Auto Send CTC DBA
- Na opção **FEC em TX e RX**
 - ✓ Na opção **TX FEC Mode**-> selecionar a opção **On <0x1>**
 - ✓ Na opção **RX FEC Mode**-> selecionar a opção **On <0x1>**
- Após configurar EPON1, na opção **Tools**-> **OLT Host Write**-> **Send Profile to Device**, após clicar em **OK**.



- Ao fechar a janela de configuração, aparecerá a mensagem abaixo, basta clicar em **Não**.



- Ao finalizar será necessário reiniciar a OLT para salvar as configurações.

