



Compatível com:



# MANUAL DE INSTRUÇÕES FILTRO DE LINHA GERENCIÁVEL

## Status das luzes indicadoras

### 1.1 As luzes indicadoras estão apagadas.

O dispositivo está desligado.

### 1.2 Há apenas uma luz indicadora acesa.

O dispositivo está buscando conexão.

### 1.3 Uma luz indicadora constante e outra intermitente.

O dispositivo está em modo de configuração.

### 1.4 As luzes indicadoras estão acesas.

O dispositivo está conectado e funcionando normalmente.

## Baixando o aplicativo

Utilize seu celular para escanear um dos códigos QR abaixo ou pesquise pelo aplicativo **“IoTthink”** no Google Play (Android) ou na Apple Store (iOS) para baixar e instalar.



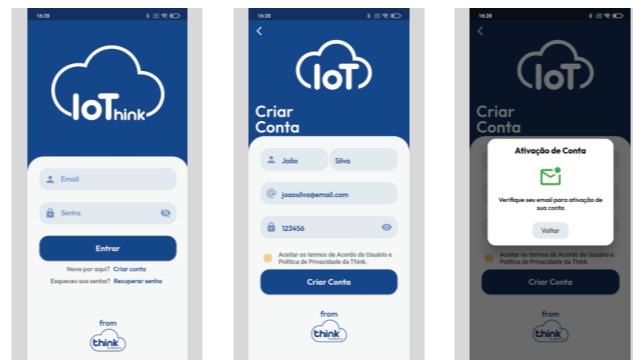
## Configuração do Aplicativo

3.1. Depois de baixar o aplicativo, você deve se cadastrar.

3.2. Insira suas informações pessoais, email de sua preferência e defina uma senha.

3.3. Verifique sua caixa de email, inclusive o spam, e verifique sua conta.

3.4. Retorne a tela principal, e realize o login.



## Preparando seu Dispositivo

4.1. Ligue seu dispositivo a rede elétrica.

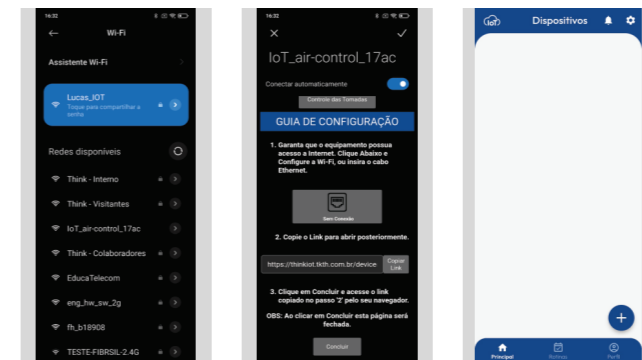
4.2. Verifique o status do Dispositivo pelo comportamento do indicativo luminoso.

4.3. Abra a central de conexão Wi-Fi e identifique a rede gerada por seu Dispositivo.

4.4. Ao se conectar na rede, abrirá uma segunda tela, onde é necessário conectar o Dispositivo a internet.

4.5. Em seguida, clique no botão “Copiar Link”, e logo após no botão “Concluir”.

4.5. Feito isso, tudo pronto, pode seguir para a adição do Dispositivo no aplicativo.

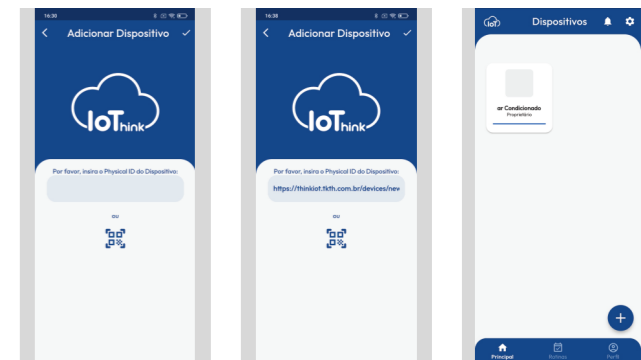


## Adicionando seu Dispositivo

5.1. Para adicionar um Dispositivo, vá até a aba “Principal”.

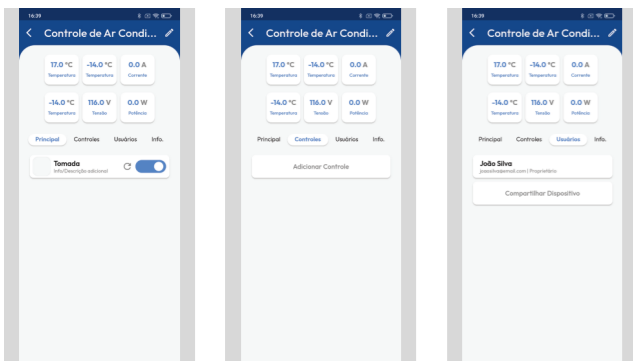
5.2. Clique no botão com o ícone “+” no canto inferior direito da tela.

5.3. Cole o link copiado na caixa de texto e clique no canto superior direito para concluir a adição do dispositivo.



## Seu Dispositivo

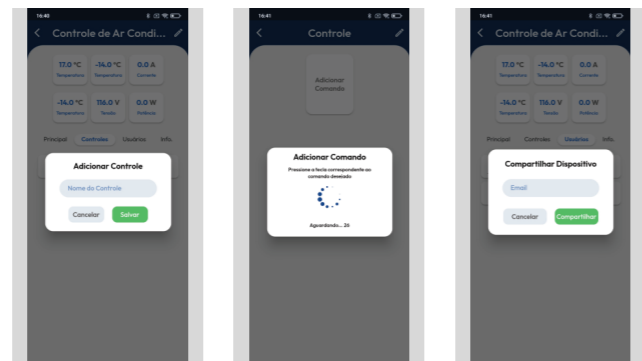
- 6.1. Ao clicar no Dispositivo cadastrado, abrirá a tela de “Seu Dispositivo”, onde terá acesso as informações dos sensores, envio de comandos, lista de usuários, e detalhes.
- 6.2. Para operar um interruptor, clique sobre ele e aguarde que o mesmo mude de posição, confirmando a ação.
- 6.3. Para compartilhar um dispositivo, vá até a aba “Usuários” e clique em “Compartilhar Dispositivo”, e insira o email do usuário que deseja compartilhar.
- 6.4. Na aba “Info.”, é possível verificar as informações de rede do Dispositivo, assim como retirar o mesmo de sua conta.



6

## Criação de Controle IR (Se disponível)

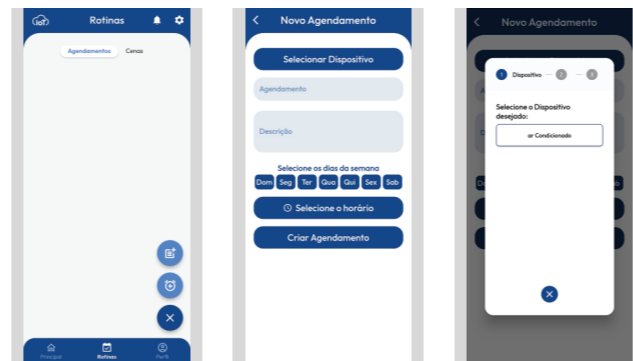
- 7.1. Para criar um Controle Infra Vermelho, vá até a aba de “Controles” (se disponível para seu dispositivo) dentro do dispositivo desejado.
- 7.2. Clique em “Adicionar Controle”, preencha com o nome e clique em “Salvar”.
- 7.3. Para adicionar botões, clique no controle desejado, e em seguida, em “Adicionar Comando”, coloque o nome, direcione o controle original para o seu dispositivo e emita o comando IR desejado.
- 7.4. Feito isso, para emitir o comando, apenas clique nele.



7

## Agendamento

- 8.1. Para criar uma rotina baseada em horário e dias da semana, é necessário criar um agendamento.
- 8.2. Um Agendamento pode ser criado indo até a aba “Rotinas”, clicando no ícone de menu no canto inferior direito, e em seguida, clicando no ícone de relógio.
- 8.3. Na tela de Agendamento, é necessário selecionar qual dispositivo realizará o agendamento, qual o atuador dentro deste dispositivo e qual será a ação.
- 8.4. Também é necessário inserir um título, selecionar os dias da semana e o horário do agendamento. Descrição opcional.
- 8.5. Feito isso, só clicar no botão “Criar Agendamento”.



8

## Triggers

- 9.1. Para criar uma rotina baseada em valores de sensores, é necessário criar um trigger.
- 9.2. Um Trigger pode ser criado indo até a aba “Rotinas”, clicando no ícone de menu no canto inferior direito, e em seguida, clicando no ícone de calendário.
- 9.3. Na tela de Trigger, é necessário selecionar qual dispositivo será observado e seus parâmetros, e qual dispositivo realizará a ação e qual será a ação.
- 9.4. Também é necessário inserir um título e uma descrição opcional. Feito isso, só clicar no botão “Criar Trigger”.



9

"Este equipamento não tem direito à proteção contra interferência prejudicial e não pode causar interferência em sistemas devidamente autorizados."



THINK TECHNOLOGY

Av. Sapucaí, 269 - Jd. das Palmeiras, Santa Rita do Sapucaí,  
Minas Gerais - CEP: 37540-000

www.tkth.com.br