

Guia de Acesso

ao software Teknovus por uma VPN

REV:00



1. OBJETIVO

Acesso ao software Teknovus por uma VPN.

2. REFERÊNCIA / DOCUMENTOS COMPLEMENTARES

Abrindo Teknovus e adicionando uma OLT.

3. SIGLAS E DEFINIÇÕES

VPN	Virtual Private Network (Rede Privada Virtual)
OLT	Optical Line Terminal Dinamic Domain Name System
DDNS	Dinamic Domain Name System
IP	Internet Protocol
PC	Personal Computer

4. DESCRIÇÃO DAS OPERAÇÕES

Para realizar a gerência da OLT por uma VPN é necessário alterar o IP padrão. Caso ainda **não saiba** como modificar o IP da OLT, favor verificar o tutorial: **Configurando IP da OLT via porta serial**.

Valores padrão de gerência da OLT:

Host IP (IP do computador que irá gerenciar a OLT): 192.168.1.100

Mgmt IP (IP da interface de gerência da OLT): 192.168.1.101

Mgmt Gateway (Gateway de gerência): 192.168.1.1

Netmask: 255.255.255.0

Como exemplo iremos utilizar o IP do PC de gerência como: **10.0.0.254**. Portanto as configurações ficarão da seguinte forma:

Host IP (IP do computador que irá gerenciar a OLT): 10.0.0.254



Caso utilize outro Gateway de gerência, deve entregar o mesmo Gateway ao longo de toda rota, inclusive **o Gateway do IP entregue pela VPN para o HostIP deve ser o mesmo**. Se não for corretamente configurado a gerência não acontecerá, conforme **Figura 1**.

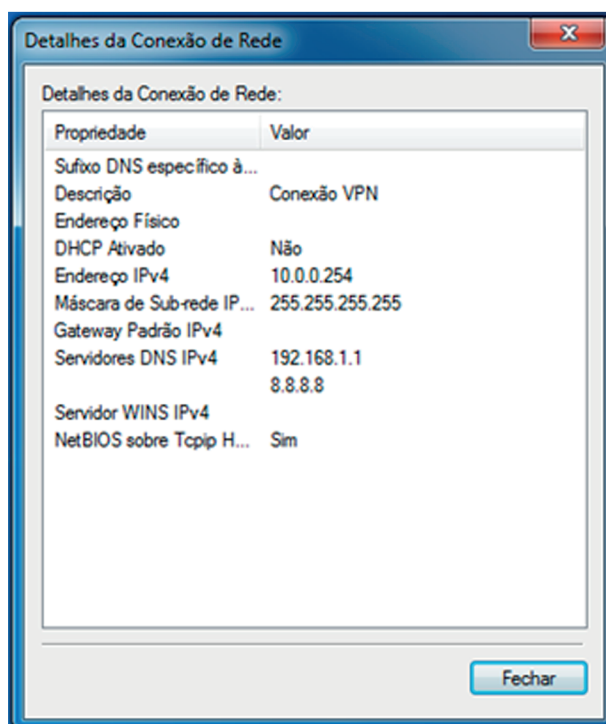


Figura 1: IP e Gateway entregues pela VPN ao HostIP.

Após as modificações do IP e tendo reiniciado a OLT, prosseguiremos com as configurações no Mikrotik. Configure o IP do gateway de gerência da OLT, que será a interface do Mikrotik que estará conectada na OLT, neste caso foi utilizando a ETH1. O gateway de gerência precisa ser o IP 192.168.1.1, conforme a **Figura 2**.

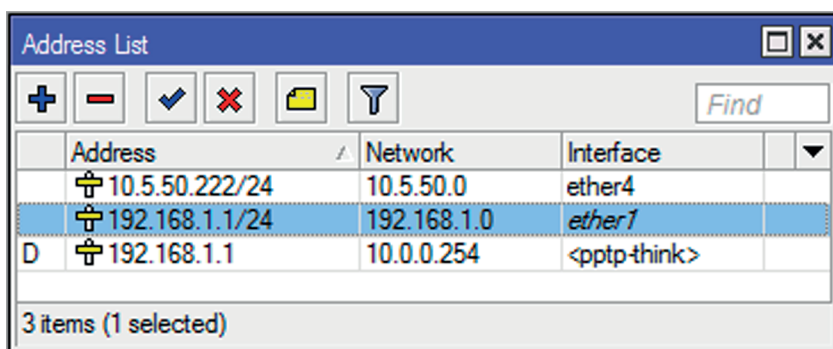


Figura 2: Gateway de gerência.



Criando uma VPN

Existem várias formas para a criação de uma VPN, nessa simulação a conexão com a VPN foi feita através de um DDNS, porém, o importante para a gerência do equipamento é justamente a entrega do IP para o computador de gerência.

Vá na aba **PPP >> Interface >> PPTP Server >> Enabled >> Apply**. Conforme a **Figura 3**.

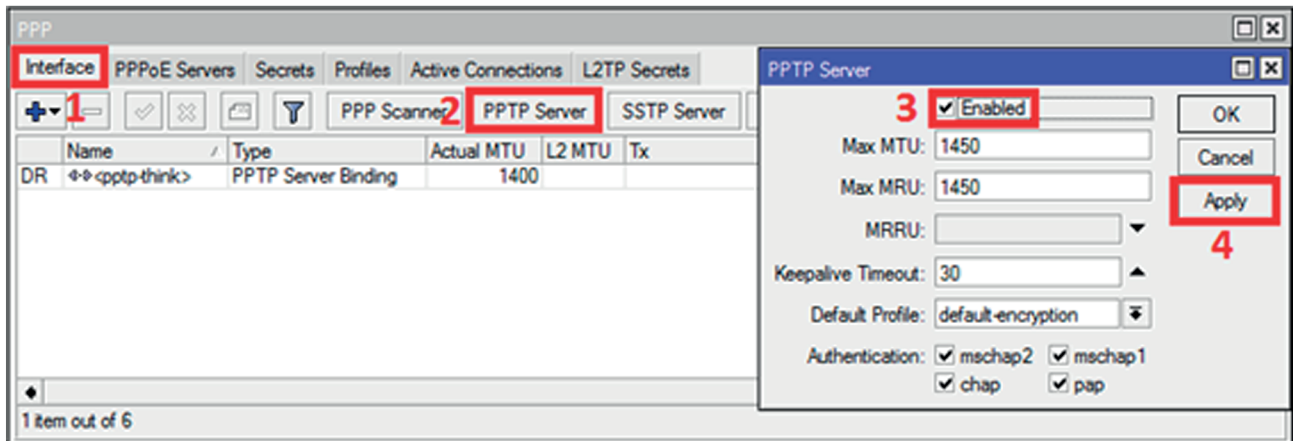


Figura 3: Habilitando PPTP Server.

Crie um Pool de IP's para a VPN, conforme a Figura 4, mas deverá entregar o IP 10.0.0.254 para o PC de gerência.

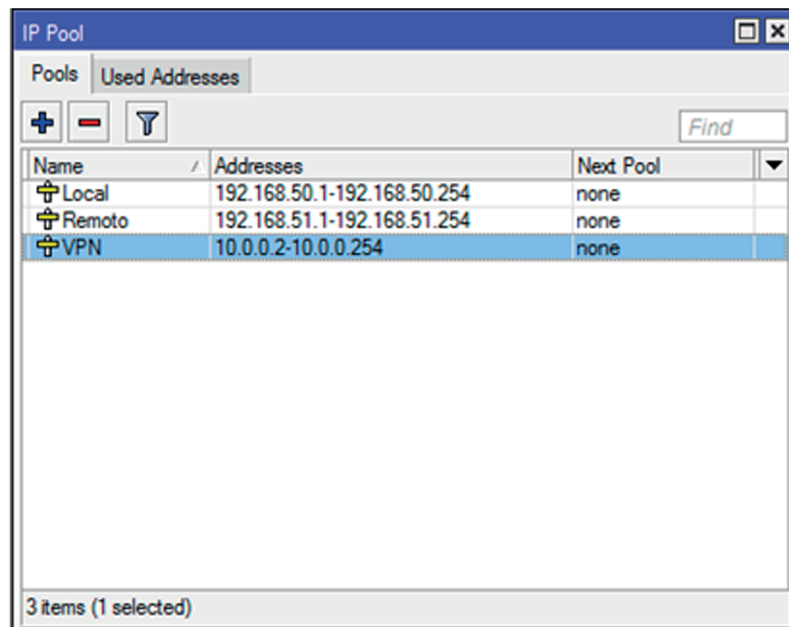


Figura 4: Pool de IP's VPN.



Crie um profile para a VPN na aba **PPP >> Profile >>** na opção **+**, conforme a **Figura 5**.

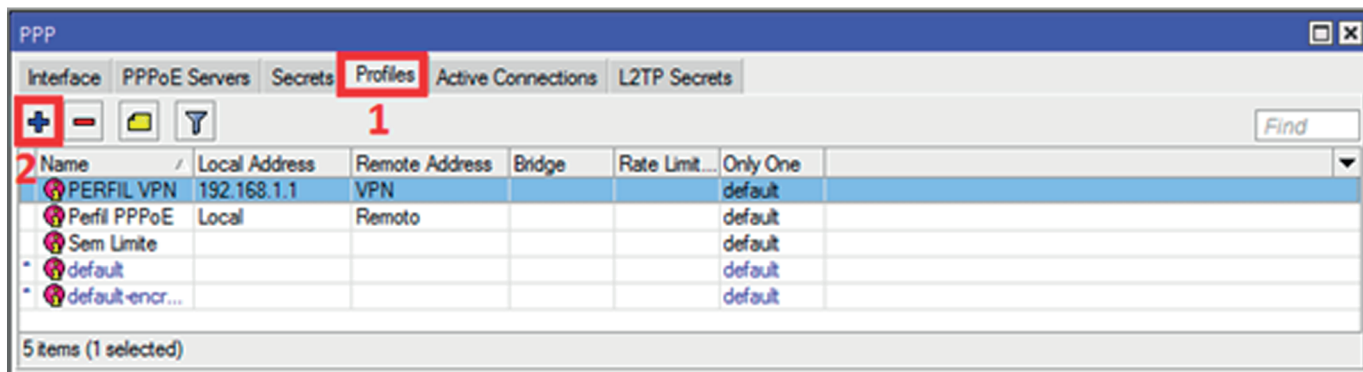


Figura 5: Criação do Profile da VPN.

Após criar o perfil vá à aba **PPP >> Secrets >>** na opção **+** adicione Cliente PPTP, conforme a **Figura 6**.

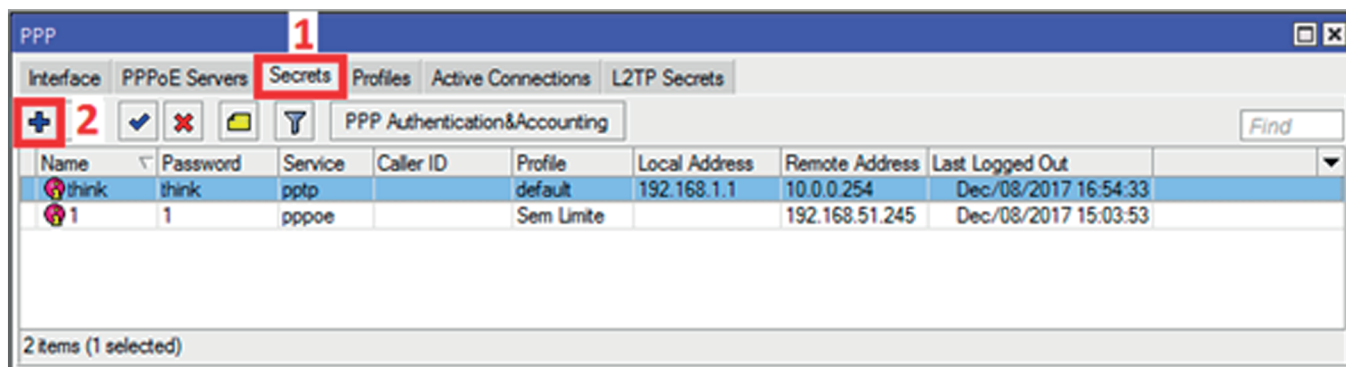


Figura 6: Criando Secrets PPTP.

Não há necessidade de criação de nenhuma rota e de nenhuma regra de Firewall. Após os procedimentos no Mikrotik concluídos configure no seu sistema operacional a conexão com a VPN, no cenário proposto foi utilizado o Windows 7 como sistema operacional.

No Painel de controle vá a **Rede e Internet >> Central de Rede e Compartilhamento >> Configurar uma conexão >> Conectar a um local de trabalho >> Avançar >> Usar minha conexão com a Internet (VPN) >> Inserir o endereço de Internet (Ex: meudominioddns.com) >> Avançar**. Se a configuração foi feita corretamente a conexão com a VPN já estará funcionando normalmente.

No Teknovus para conectar a OLT vá na aba Connection Add OLT Connection digite o IP da OLT (192.168.1.101) e o IP do Host (10.0.0.254), conforme Figura 7. Na Figura 8 a gerência já está funcionando corretamente.



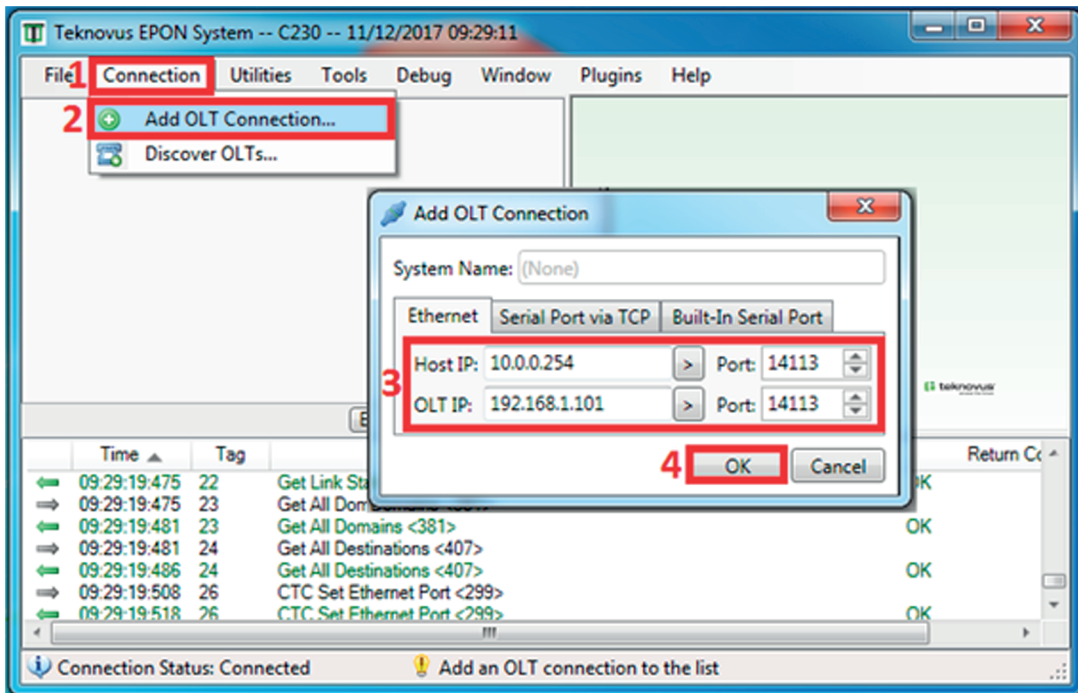


Figura 7: Criando conexão no software Teknovus.

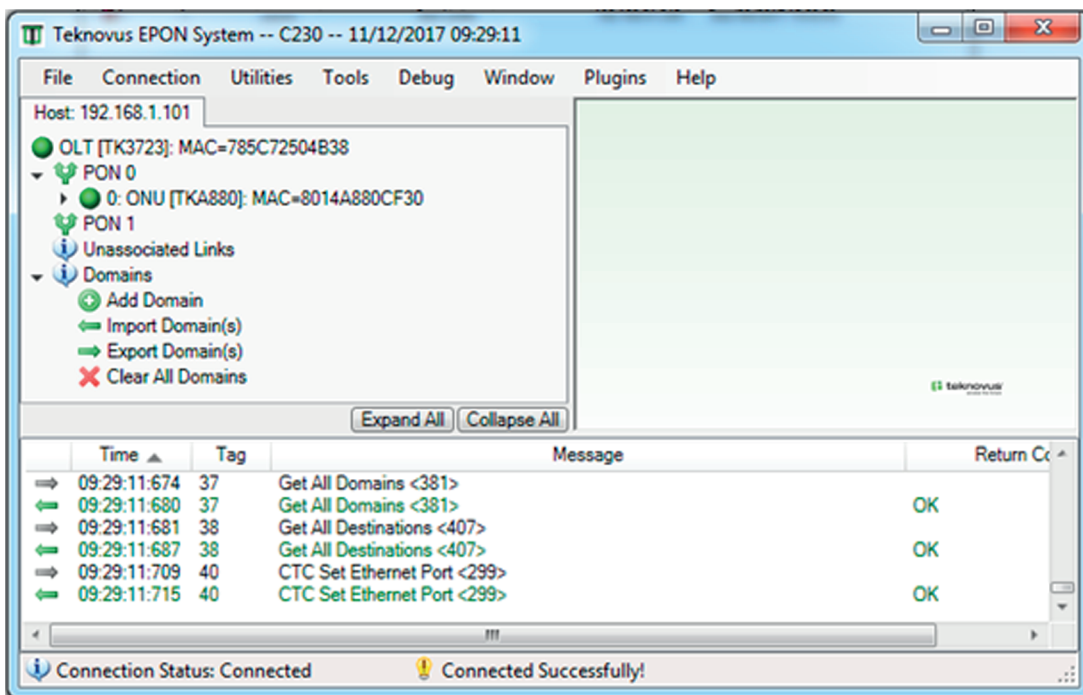


Figura 8: Gerencia da OLT através de uma VPN.

