

Guia de Acesso

ao Teknovus de forma roteada

REV:00



1. OBJETIVO

Acesso ao software Teknovus por uma VPN.

2. REFERÊNCIA / DOCUMENTOS COMPLEMENTARES

Abrindo Teknovus e adicionando uma OLT.

3. SIGLAS E DEFINIÇÕES

IT	Instrução de Trabalho
OLT	Optical Line Terminal Dinamic Domain Name System
IP	Internet Protocol
PC	Personal Computer

4. DESCRIÇÃO DAS OPERAÇÕES

Além deste tutorial, temos um vídeo explicativo de como fazer o acesso roteado para os modelos TKHA7120 e TKHA7110. **Segue o link abaixo.**

<https://1drv.ms/u/s!Au8rB8dHe98EoShVMLef0ggczuM0?e=5E0h24>

Passo 1 - Primeiro passo que temos que fazer é realizar as alterações de IP necessárias na OLT, modificando do endereço padrão para o personalizado.

Observação: Caso ainda não saiba como modificar o IP da OLT, favor verificar o tutorial: Como trocar o IP da OLT.

Valores padrão da OLT:

Host IP (IP do computador que irá gerenciar a OLT): 192.168.1.100

Mgmt IP (IP da interface de gerência da OLT): 192.168.1.101

Mgmt Gateway (Gateway de gerência): 192.168.1.1

Netmask: 255.255.255.0



Como exemplo iremos utilizar o IP do PC de gerência como: 50.0.0.253. Portanto as configurações ficarão da seguinte forma:

Valores padrão da OLT:

Host IP (IP do computador que irá gerenciar a OLT): 192.168.1.100

Mgmt IP (IP da interface de gerência da OLT): 192.168.1.101

Mgmt Gateway (Gateway de gerência): 192.168.1.1

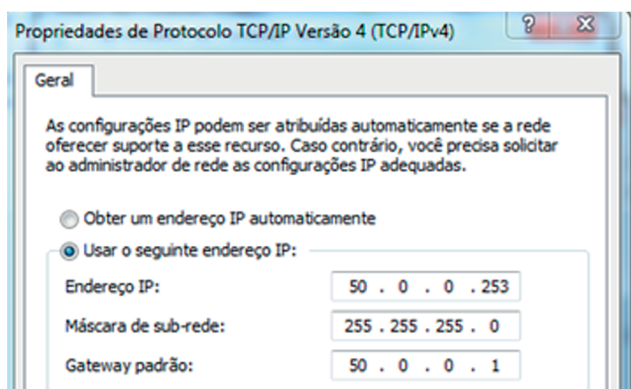
Netmask: 255.255.255.0

*** Note que não foi feita nenhuma modificação nos outros campos, se caso você tenha outro gateway de gerência, favor configurar aqui. Esse passo é muito importante. Se não for corretamente configurado a gerência não acontecerá.**

Passo 2 – Feito essas **modificações do IP** e tendo reiniciado a OLT, vamos para as configurações no seu Mikrotik.

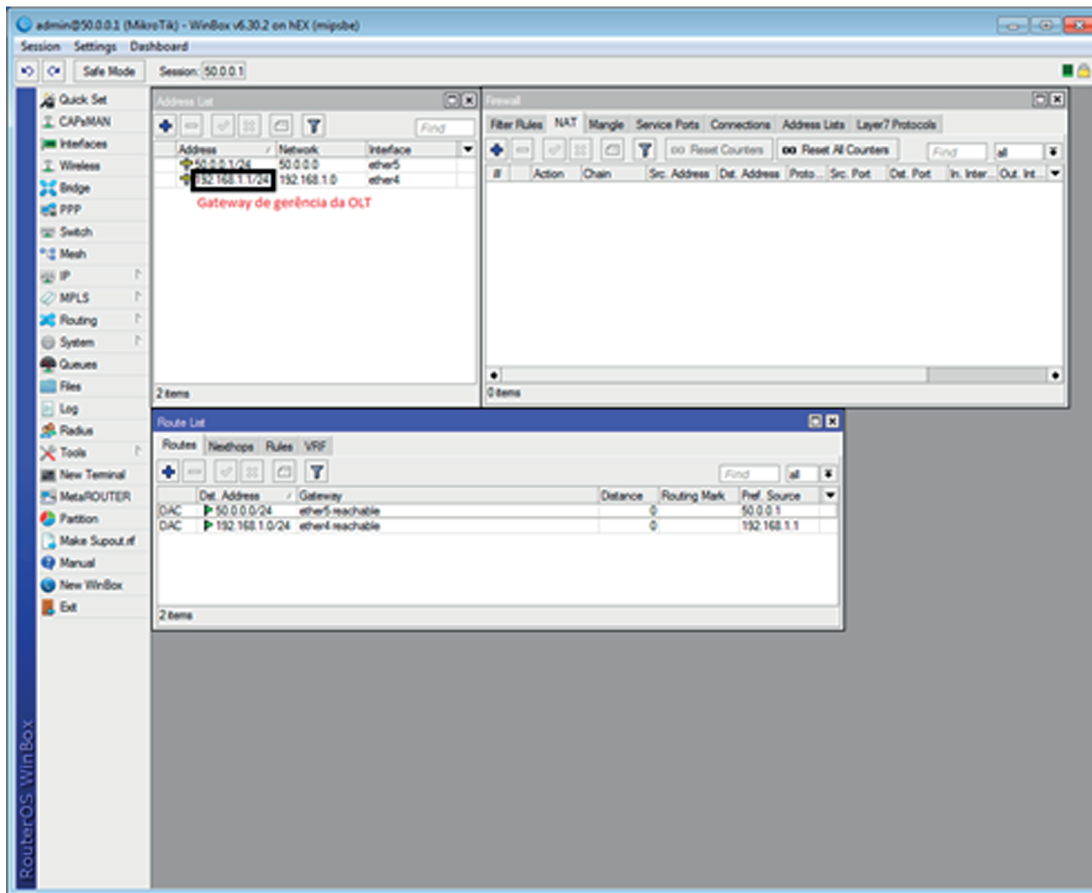
Neste ponto não se exige muitas configurações, apenas iremos **configurar o IP do gateway de gerência da OLT**, que será a **interface do Mikrotik que estará conectada na OLT**, neste caso estamos utilizando a **ether 4**. Conforme configurado no passo anterior meu gateway de gerência precisa ser o **192.168.1.1**, conforme mostrado na imagem abaixo.

E a outra interface que foi configurada foi a **ether 5**, que é onde o PC de gerência encontra-se conectado, neste caso o IP pode ser qualquer um, mas desde que seja dentro da rede **50.0.0.0**, conforme configurado no passo 1 e **o IP do PC de gerência precisa ser o 50.0.0.253 e gateway 50.0.0.1**, se for diferente disto não irá funcionar. Conforme Figura abaixo.

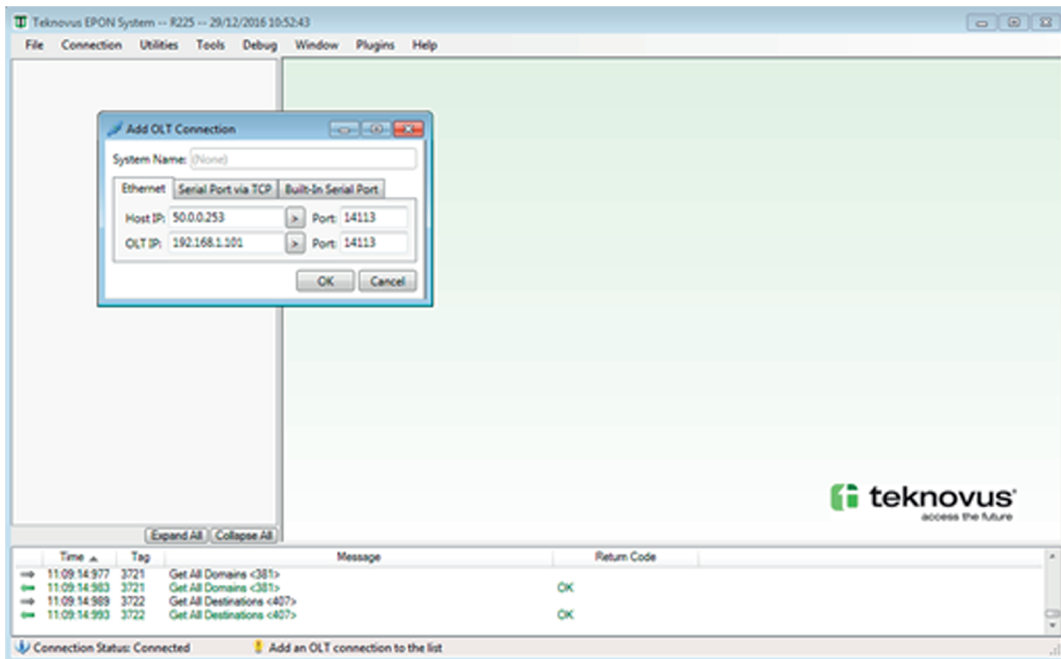


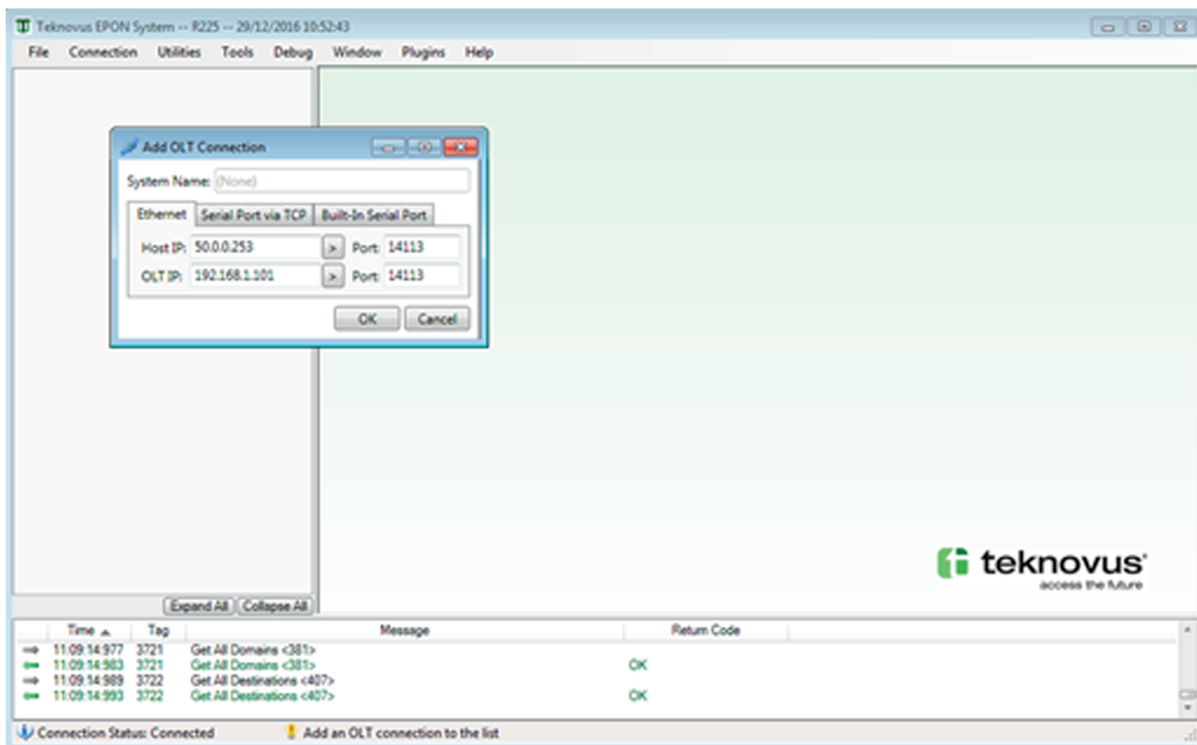
***Note que não houve a necessidade de criação de nenhuma rota e de nenhuma regra de Firewall.**





Passo 3 – Com o Teknovus aberto vamos conectar a OLT, basta digitar o IP da OLT (192.168.1.101) e o IP do Host (50.0.0.253), pronto agora você já consegue gerenciar sua OLT.





Pronto, sua OLT já pode ser gerenciada com sucesso!

